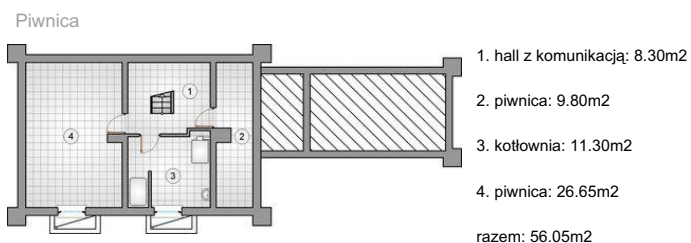
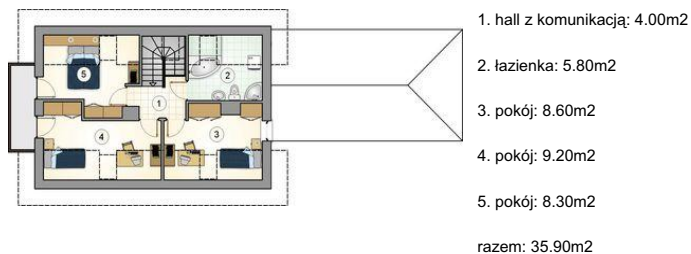
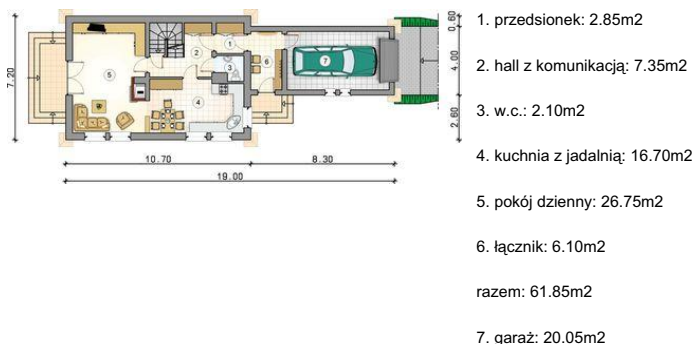




Projekt **AT Albatros CE (DOM AT6-52)**



Informacje

Wysokość budynku:	7,70 m	Typ zabudowy:	z poddaszem
Liczba pokoi:	4	Pow. całkowita:	264,35 m²
Pow. mieszkalna:	97,75 m²	Pow. zabudowy:	116,40 m²
Pow. dachu:	215,00 m²	Pow. użytkowa:	97,75 m²
		Kubatura:	784,50 m³
		Kąt nachylenia dachu:	45,00°
		Min. szerokość działki:	14,80 m
		Min. długość działki:	27,05 m

Cena projektu na dzień 10.03.2021: **3 440,00 zł**



Pokaż projekt w internecie