



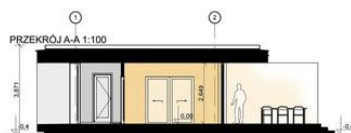
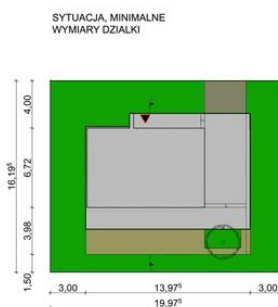
Projekt **ASS MD-5 CE (DOM SS1-01)**



Parter



- Parter:
1. Sień 9,02m₂
 2. Kuchnia 3,51m₂
 3. Pokój dzienny+anaks kuch. 16,4m₂
 4. Sypialnia 2 8,24m₂
 5. Sypialnia 1 13,01m₂
 6. Łazienka 3,54m₂
 - Łączna pow. użytkowa: 53,72m₂
 - Dodatkowo:
 7. Zadaszona wiatra 25,94m₂
 8. Taras wypoczynkowy z trawnikiem 54,0m₂
 9. Strefa wejściowa 8,25m₂



Informacje

Typ zabudowy:	parterowy
Pow. zabudowy:	68,60 m²
Pow. użytkowa:	54,50 m²
Kubatura:	290,25 m³
Min. szerokość działki:	20,00 m
Min. długość działki:	16,20 m
Wysokość budynku:	3,87 m

Cena projektu na dzień 15.11.2018: **2 800,00 zł**

Pokaż projekt w internecie

ASS MD-5 CE - MD-5 Typowy mały domek jednorodzinny, letniskowy o pow.użytkowej 54,5m² Propozycja małego, całorocznego dom jednorodzinny (letniskowego) o pow.użytkowej ok.54,5m² może zapewnić spokojny i komfortowy wypoczynek w kontakcie z naturą z dala od zgiełku aglomeracji.