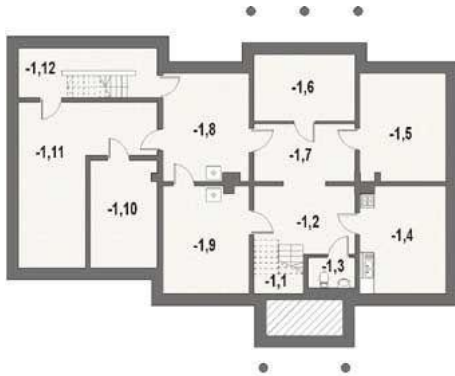




Projekt **AS AR171 CE (DOM AS1-03)**



Piwnica



- piwnica
- 1.01. klatka schodowa 4.81 m²
 - 1.02. komunikacja 11.12 m²
 - 1.03. łazienka 2.60 m²
 - 1.04. piwnica 16.44 m²
 - 1.05. piwnica 16.54 m²
 - 1.06. piwnica 12.08 m²
 - 1.07. komunikacja 10.44 m²
 - 1.08. c.o. pal.stałe 16.37 m²
 - 1.09. c.o. gaz 16.46 m²
 - 1.10. skład opału 12.84 m²
 - 1.11. skład opału 26.78 m²
 - 1.12. piwnica 11.68 m²

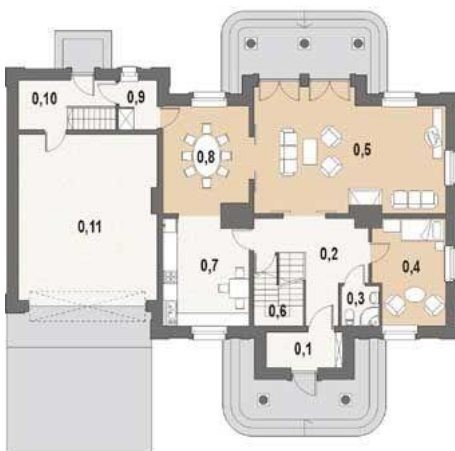


Piętro



- piętro
- 1.1. klatka schodowa 6.53 m²
 - 1.2. komunikacja 16.78 m²
 - 1.3. garderobo 6.20 m²
 - 1.4. sypialnia 1 17.38 m²
 - 1.5. łazienka 15.04 m²
 - 1.6. sypialnia 2 18.94 m²
 - 1.7. sypialnia 3 15.04 m²
 - 1.8. łazienka 10.91 m²

Parter



- parter
- 0.01. wiatrołap 4.89 m²
 - 0.02. komunikacja 13.14 m²
 - 0.03. łazienka 2.72 m²
 - 0.04. gabinet 13.38 m²
 - 0.05. salon 40.10 m²
 - 0.06. klatka schodowa 5.68 m²
 - 0.07. kuchnia 16.11 m²
 - 0.08. jadalnia 16.11 m²
 - 0.09. komunikacja 3.39 m²
 - 0.10. komunikacja 6.80 m²
 - 0.11. garaż 40.95 m²

Informacje

Typ zabudowy:	piętrowy
Pow. zabudowy:	220,72 m²
Pow. użytkowa:	219,13 m²
Kąt nachylenia dachu:	16,40°
Min. szerokość działki:	21,43 m
Min. długość działki:	26,14 m
Wysokość budynku:	8,40 m
Liczba pokoi:	5

Cena projektu na dzień 10.03.2021: **2 290,00 zł**



Pokaż projekt w internecie

AS AR171 CE - Budynek jednorodzinny, wolnostojący, z poddaszem użytkowym i garażem, odpiwniczony. Przewidziany dla 4-5 - osobowej rodziny. Funkcjonalnie dom został podzielony na dwie strefy: prywatną i wspólną.