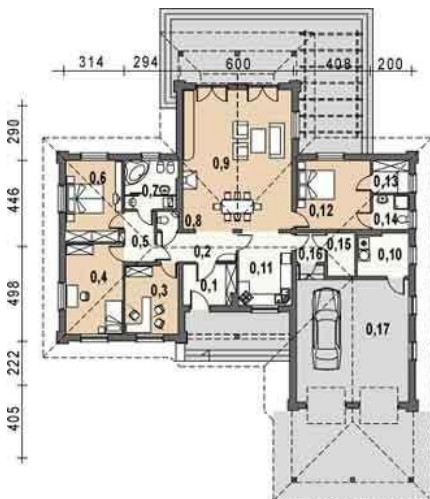




Projekt **AS AR159AD2 CE (DOM AS1-04)**



Parter



Parter

- 0.01. wiatrołap 6.24 m²
- 0.03. gabinet 11.13 m²
- 0.04. sypialnia 1 15.64 m²
- 0.05. komunikacja 4.54 m²
- 0.06. sypialnia 2 13.81 m²
- 0.07. łazienka 7.48 m²
- 0.08. wc 1.21 m²
- 0.02. hall 7.07 m²
- 0.11. kuchnia 11.72 m²
- 0.12. sypialnia 3 15.44 m²
- 0.09. salon 46.11 m²
- 0.13. garderoba 3.53 m²
- 0.14. łazienka 3.80 m²
- 0.15. spiżarka 3.53 m²
- 0.17. garaż 42.89 m²
- 0.16. komunikacja 2.58 m²
- 0.10. C.O. 6.53 m²



Informacje

Typ zabudowy:	parterowy
Pow. zabudowy:	367,17 m ²
Pow. użytkowa:	203,25 m ²
Kąt nachylenia dachu:	30,00°
Min. szerokość działki:	27,64 m
Min. długość działki:	29,72 m
Wysokość budynku:	6,90 m
Liczba pokoi:	5

Cena projektu na dzień 11.03.2021: **2 090,00 zł**



Pokaż projekt w internecie

AS AR159AD2 CE - Dom jednorodzinny, wolnostojący, parterowy, niepodpiwniczony z garażem, przeznaczony dla 3-4 - osobowej rodziny. Jest Adaptacją projektu AR159(PD0059). Funkcjonalnie wydzielono dwie strefy: prywatną i wspólną.