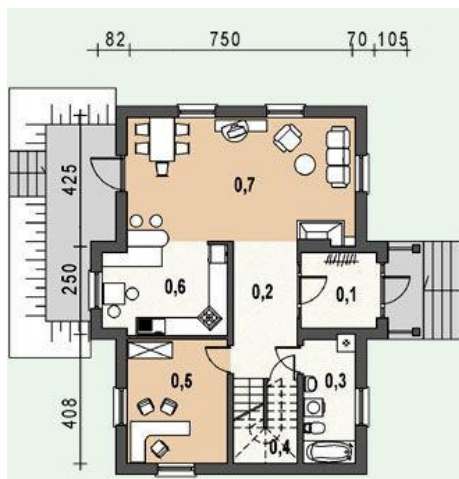




Projekt **AS AR155 CE (DOM AS1-30)**



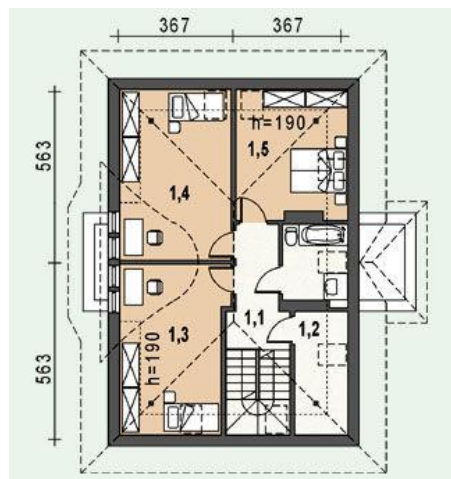
Parter



- Parter
- 0.1. wiatrołap 6.00 m<sup>2</sup>
  - 0.2. hall + 1/2 kl.sch. 12.43 m<sup>2</sup>
  - 0.3. C.O. + pralnia 6.94 m<sup>2</sup>
  - 0.4. schowek 3.00 m<sup>2</sup>
  - 0.5. gabinet 13.44 m<sup>2</sup>
  - 0.6. kuchnia 11.94 m<sup>2</sup>
  - 0.7. salon 30.60 m<sup>2</sup>



Poddasze



- Poddasze
- 1.1. hall + 1/2 kl.sch. 9.55 m<sup>2</sup>
  - 1.2. garderoba 3.60 m<sup>2</sup>
  - 1.3. sypialnia 1 14.91 m<sup>2</sup>
  - 1.4. sypialnia 2 16.10 m<sup>2</sup>
  - 1.5. sypialnia 3 10.88 m<sup>2</sup>
  - 1.6. łazienka 3.69 m<sup>2</sup>



**Informacje**

Typ zabudowy:	z poddaszem
Pow. zabudowy:	112,64 m <sup>2</sup>
Pow. użytkowa:	143,08 m <sup>2</sup>
Kąt nachylenia dachu:	43,00°
Min. szerokość działki:	17,61 m
Min. długość działki:	20,14 m
Wysokość budynku:	8,78 m
Liczba pokoi:	5

Cena projektu na dzień 26.02.2021: **1 890,00 zł**



**Pokaż projekt w internecie**

AS AR155 CE - Dom o tradycyjnej bryle, prosty w budowie. Przewidziany dla 5-6 - osobowej rodziny. We wnętrzu dokładnie zarysowany podział na część dzienną (parter) oraz część sypialną (poddasze).