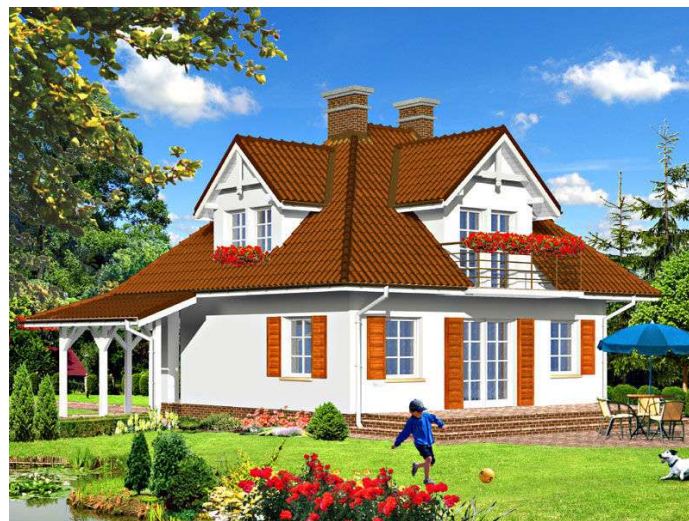
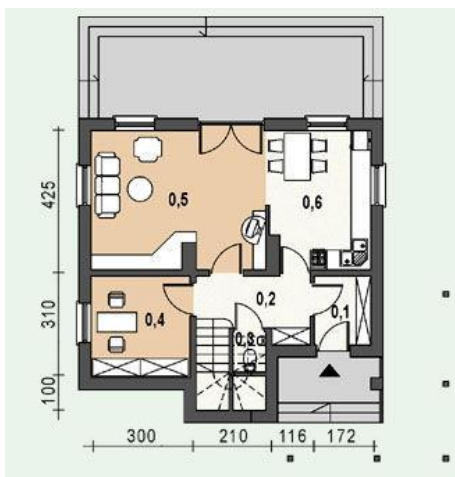




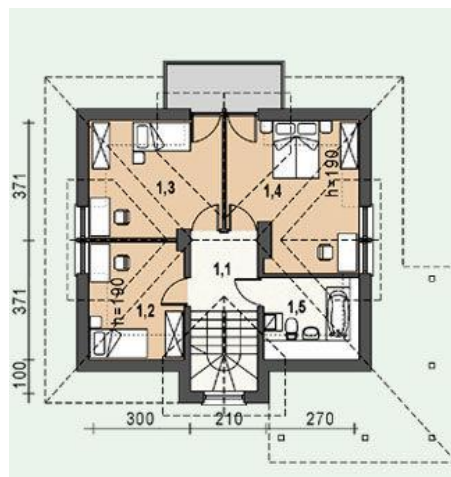
Projekt **AS AR151 CE (DOM AS1-26)**



Parter



Poddasze



Informacje

Typ zabudowy:	z poddaszem
Pow. zabudowy:	96,38 m²
Pow. użytkowa:	107,74 m²
Kąt nachylenia dachu:	42,00°
Min. szerokość działki:	17,47 m
Min. długość działki:	18,23 m
Wysokość budynku:	8,20 m
Liczba pokoi:	5

Cena projektu na dzień 25.02.2021: **1 790,00 zł**



Pokaż projekt w internecie

AS AR151 CE - Mały tani w budowie dom parterowy, niepodpiwniczony, z użytkowym poddaszem, przeznaczony dla 3-4-osobowej rodziny. Funkcjonalnie wydzielono dwie strefy: prywatną i wspólną.