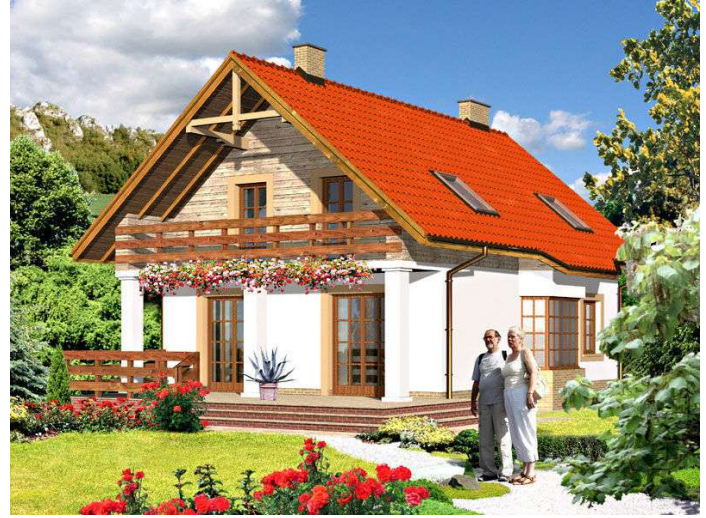




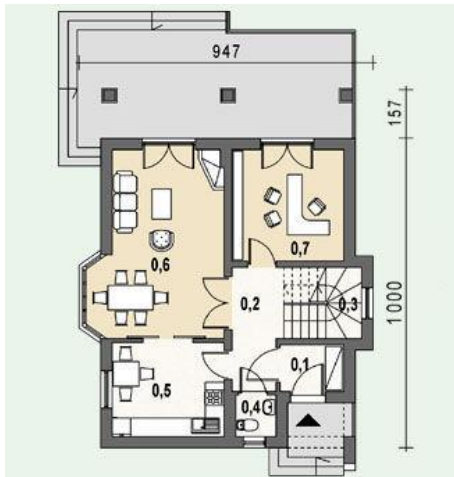
Projekt **AS AR145 CE (DOM AS1-19)**



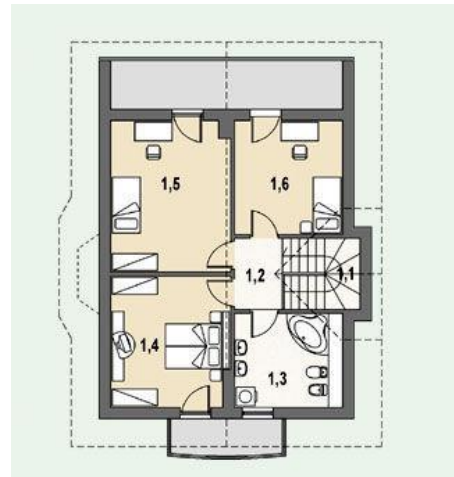
Parter



Poddasze



- Parter
- 0.1. wiatrołap 3.09 m²
 - 0.2. hall 6.39 m²
 - 0.3. 1/2 klatki schodowej 2.87 m²
 - 0.4. wc 1.74 m²
 - 0.5. kuchnia 10.96 m²
 - 0.6. pokój dzienny+an. jadalny 23.89 m²
 - 0.7. gabinet 12.98 m²



- Poddasze
- 1.1. 1/2 klatki schodowej 2.87 m²
 - 1.2. hall 3.55 m²
 - 1.3. łazienka 8.51 m²
 - 1.4. sypialnia 1 12.05 m²
 - 1.5. sypialnia 2 14.57 m²
 - 1.6. sypialnia 3 9.70 m²



Informacje

Typ zabudowy:	z poddaszem
Pow. zabudowy:	100,80 m²
Pow. użytkowa:	115,62 m²
Kąt nachylenia dachu:	40,00°
Min. szerokość działki:	17,46 m
Min. długość działki:	18,57 m
Wysokość budynku:	8,19 m
Liczba pokoi:	5

Cena projektu na dzień 26.02.2021: **1 790,00 zł**



Pokaż projekt w internecie

AS AR145 CE - Mały, tani w budowie, parterowy domek z poddaszem użytkowym, przeznaczony dla 3-4 - osobowej rodziny. Układ pomieszczeń wyraźnie rozdziela strefę dzienną (parter) od sypialnej (poddasze). Pokój dzienny łącznie z aneksem jadalnym, zlokalizowanym w trójbocznym wykuszu tworzą jednoprzestrzenne wnętrze.