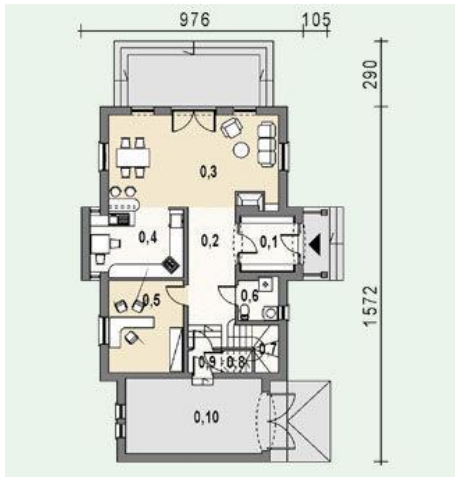




Projekt **AS AR135 CE (DOM AS1-95)**



Parter



- Parter**
- 0.01. wiatrołap 6.00 m²
 - 0.02. hall 12.98 m²
 - 0.03. pokój dzienny + jadalnia 30.60 m²
 - 0.04. kuchnia 11.94 m²
 - 0.05. gabinet 13.44 m²
 - 0.06. wc+kotłownia+pralnia 3.31 m²
 - 0.07. 1/2 kl. schodowa 2.50 m²
 - 0.08. schowek 1.22 m²
 - 0.09. korytarz 1.47 m²
 - 0.10. garaż 19.98 m²



Poddasze



- Poddasze**
- 1.1. hall+1/2 kl.sch. 12.20 m²
 - 1.2. sypialnia 1 8.53 m²
 - 1.3. łazienka 5.17 m²
 - 1.4. sypialnia 2 11.49 m²
 - 1.5. sypialnia 3 16.10 m²
 - 1.6. sypialnia 4 10.88 m²
 - 1.7. łazienka 3.69 m²
 - 1.8. wc+pom. gosp. 2.69 m²



Informacje

Typ zabudowy:	z poddaszem
Pow. zabudowy:	144,31 m²
Pow. użytkowa:	174,01 m²
Kąt nachylenia dachu:	43,00°
Min. szerokość działki:	22,72 m
Min. długość działki:	17,01 m
Wysokość budynku:	8,46 m
Liczba pokoi:	6

Cena projektu na dzień 26.02.2021: **1 890,00 zł**



Pokaż projekt w internecie

AS AR135 CE - Dom o tradycyjnej bryle, prosty w budowie, przeznaczony dla 5-6 - osobowej rodziny. We wnętrzu dokładnie zarysowany podział na część dzienną (parter) oraz część sypialną (poddasze). Salon z dużymi drzwiami na taras posiada centralnie zlokalizowany kominek. Na parterze znajduje się również gabinet.