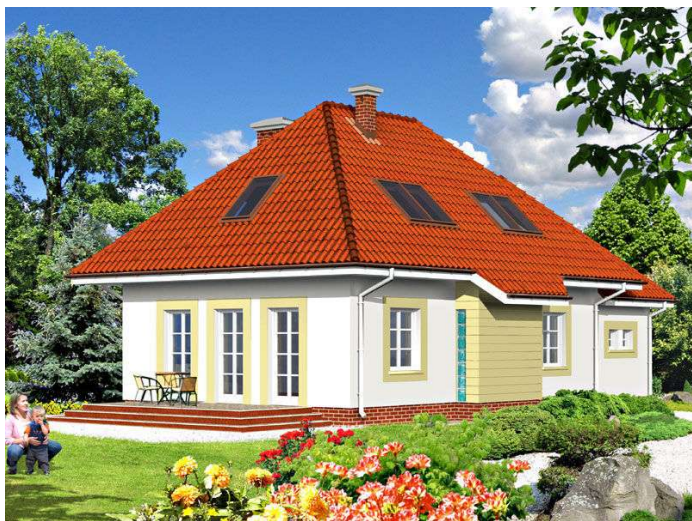
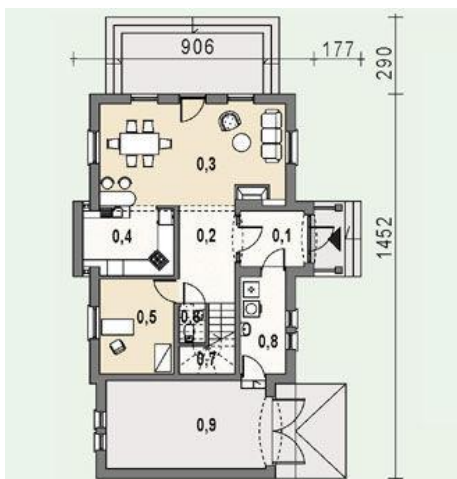




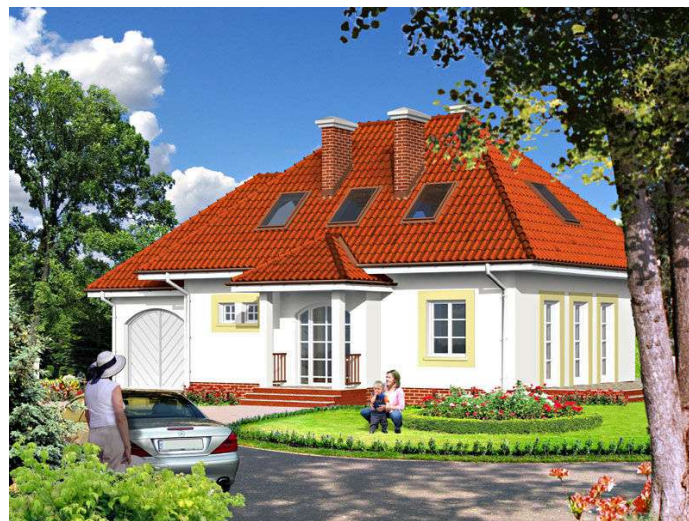
Projekt **AS AR123 CE (DOM AS1-73)**



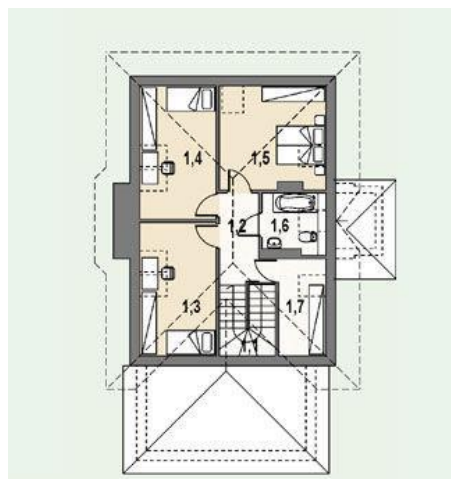
Parter



- Parter**
- 0.1. wiatrołap 5.05 m²
 - 0.2. hall 7.73 m²
 - 0.3. pokój dzienny 26.62 m²
 - 0.4. kuchnia 8.77 m²
 - 0.5. gabinet 10.03 m²
 - 0.6. wc 1.40 m²
 - 0.7. 1/2 klatki schodowej 2.80 m²
 - 0.8. kotłownia + pralnia 6.40 m²
 - 0.9. garaż 19.98 m²



Poddasze



- Poddasze**
- 1.1. 1/2 klatki schodowej 2.80 m²
 - 1.2. hall 5.77 m²
 - 1.3. sypialnia 1 10.12 m²
 - 1.4. sypialnia 2 9.37 m²
 - 1.5. sypialnia 3 10.32 m²
 - 1.6. łazienka 3.61 m²
 - 1.7. garderoba 3.18 m²



Informacje

Typ zabudowy:	z poddaszem
Pow. zabudowy:	145,98 m²
Pow. użytkowa:	107,17 m²
Kąt nachylenia dachu:	45,00°
Min. szerokość działki:	21,52 m
Min. długość działki:	16,11 m
Wysokość budynku:	8,52 m
Liczba pokoi:	5

Cena projektu na dzień 25.02.2021: **1 690,00 zł**



Pokaż projekt w internecie

AS AR123 CE - Przewidziany dla 5-6 osobowej rodziny, niewielki dom o tradycyjnej bryle zewenętrznej. We wnętrzu dokładnie zarysowany podział na część dzienną (parter) oraz część sypialną (poddasze). Istnieje możliwość zaadoptowania części poddasza nad garażem.