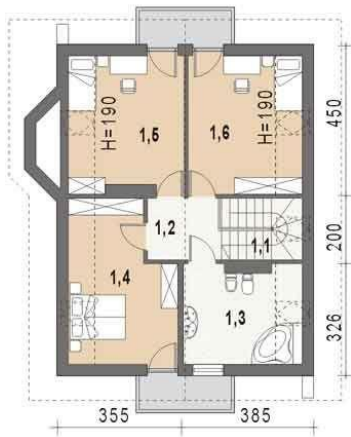




Projekt **AS AR116P CE (DOM AS1-40)**



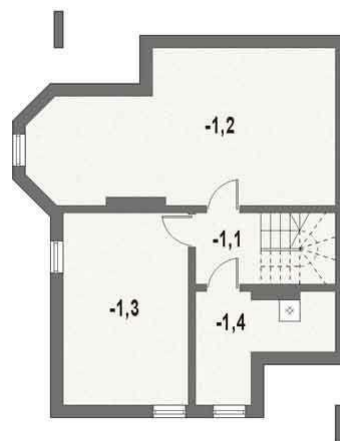
Poddasze



- poddasze
- 1.1. klatka schodowa 2.62 m²
 - 1.2. hall 4.80 m²
 - 1.3. łazienka 9.30 m²
 - 1.4. sypialnia 1 12.15 m²
 - 1.5. sypialnia 2 12.51 m²
 - 1.6. sypialnia 3 12.78 m²



Piwnica



- piwnica
- 1.1. kl.sch.+komunikacja 7.80 m²
 - 1.2. piwnica 32.31 m²
 - 1.3. piwnica 18.81 m²
 - 1.4. C.O. 8.61 m²

Parter



- parter
- 0.1. wiatrołap 2.12 m²
 - 0.2. hall 6.36 m²
 - 0.3. gabinet 9.14 m²
 - 0.4. kuchnia 9.48 m²
 - 0.5. jadalnia 9.83 m²
 - 0.6. salon 22.75 m²
 - 0.7. klatka schodowa 2.35 m²
 - 0.8. wc 3.49 m²

Informacje

Typ zabudowy:	z poddaszem
Pow. zabudowy:	129,52 m²
Pow. użytkowa:	119,68 m²
Kąt nachylenia dachu:	40,00°
Min. szerokość działki:	17,38 m
Min. długość działki:	18,75 m
Wysokość budynku:	8,69 m
Liczba pokoi:	5

Cena projektu na dzień 10.03.2021: **1 990,00 zł**



Pokaż projekt w internecie

AS AR116P CE - Dom wolnostojący, parterowy, z użytkowym poddaszem, podpiwniczony, przeznaczony dla 4-5 - osobowej rodziny, z wydzieloną strefą wspólną i prywatną. Przystronny pokój dzienny, z wyjściem na częściowo zadaszony taras, połączony jest z jadalnią usytuowaną w trójbocznym wykuszu.