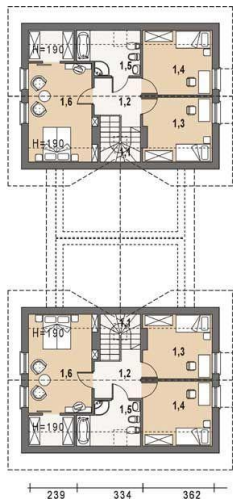




Projekt **AS AR115AD2 CE (DOM AS1-02)**



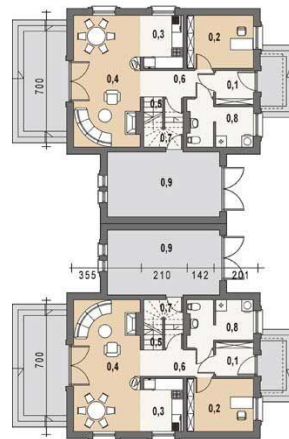
Poddasze



Poddasze

- 1.1. 1/2 klatki schodowej 1.95 m²
- 1.2. hall 5.48 m²
- 1.3. sypialnia 1 9.76 m²
- 1.4. sypialnia 2 9.76 m²
- 1.5. łazienka 4.84 m²
- 1.6. garderoba 2.11 m²
- 1.7. sypialnia 3 14.91 m²

Parter



Parter

- 0.1. wiatrołap 3.62 m²
- 0.2. gabinet 10.00 m²
- 0.3. kuchnia 5.90 m²
- 0.4. pokój dzienny 24.68 m²
- 0.5. kl.schodowa 2.67 m²
- 0.6. korytarz 2.50 m²
- 0.7. hall 5.21 m²
- 0.8. C.O.+WC+pralnia 8.20 m²
- 0.9. garaż 20.70 m²



Informacje

Typ zabudowy:	bliźniak
Pow. zabudowy:	112,65 m ²
Pow. użytkowa:	110,56 m ²
Kąt nachylenia dachu:	43,00°
Min. szerokość działki:	30,56 m
Min. długość działki:	18,34 m
Wysokość budynku:	8,20 m
Liczba pokoi:	5

Cena projektu na dzień 24.02.2021: **1 890,00 zł**



Pokaż projekt w internecie

AS AR115AD2 CE - Bliźniak, wariant domu AR115 (PD0015). Zachowana została prosta bryła budynku oraz dachu. Dodany został garaż posiadający połączenie z domem. Na parterze zmianie uległa lokalizacja gabinetu z pom. C.O. takie rozwiązanie daje możliwość zaadoptowania gabinetu na jadalnię lub powiększenie kuchni. W pom. C.O.