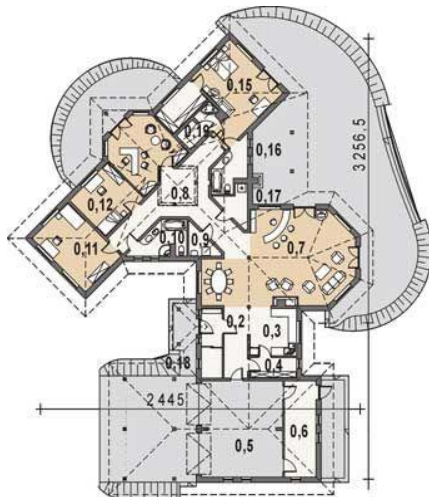




Projekt **AS AR110AD1 CE (DOM AS1-80)**



Parter



- Parter
- 0.01. wiatrołap 4.25 m²
 - 0.02. hall 8.96 m²
 - 0.03. kuchnia 11.59 m²
 - 0.04. spiżarka 5.04 m²
 - 0.05. garaż 41.21 m²
 - 0.06. pom. gospodarcze 16.01 m²
 - 0.07. pokój dzienny+jadalnia 61.00 m²
 - 0.08. komunikacja 32.58 m²
 - 0.09. pralnia 3.35 m²
 - 0.10. łazienka 8.05 m²
 - 0.11. sypialnia 1 20.16 m²
 - 0.12. sypialnia 2 14.50 m²
 - 0.13. gabinet 20.21 m²
 - 0.14. garderoba 7.10 m²
 - 0.15. sypialnia 4 24.95 m²
 - 0.16. łazienka 7.11 m²
 - 0.17. kotłownia 4.31 m²
 - 0.18. sauna 4.90 m²



Informacje

Typ zabudowy:	parterowy
Pow. zabudowy:	365,17 m ²
Pow. użytkowa:	299,92 m ²
Kąt nachylenia dachu:	21,00°
Min. szerokość działki:	40,57 m
Min. długość działki:	32,45 m
Wysokość budynku:	5,11 m
Liczba pokoi:	5

Cena projektu na dzień 11.03.2021: **2 390,00 zł**



Pokaż projekt w internecie

AS AR110AD1 CE - Adaptacja projektu AR110 (PD0010) w porównaniu z wersją podstawową w domu zaprojektowano zadaszony taras z kominkiem zewnętrznym, jedna sypialnia przeznaczona została na garderobę oraz saunę, powiększono nieznacznie kotłownię, w strefie wejściowej (wiatrołap) lokalizacja ogólnodostępnej gadreroby.