



Projekt **AS AR102AD1L CE (DOM AS1-55)**



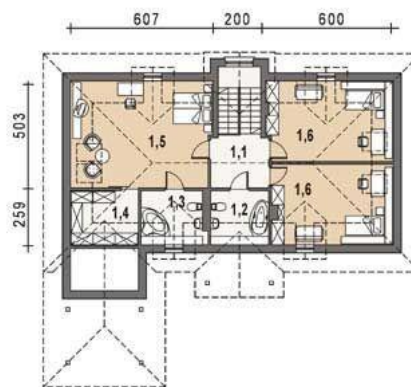
Parter



- Parter
- 0.01. wiatrołap 5.46 m²
 - 0.02. hall 11.50 m²
 - 0.03. wc 2.04 m²
 - 0.04. komunikacja 2.31 m²
 - 0.05. kotłownia 3.75 m²
 - 0.06. garaż 19.20 m²
 - 0.07. pom. gospodarcze 8.77 m²
 - 0.08. sypialnia 1 10.50 m²
 - 0.09. spiżarka 1.30 m²
 - 0.10. kuchnia 8.00 m²
 - 0.11. pokój dzienny 33.69 m²



Poddasze



- Poddasze
- 1.1. hall 6.44 m²
 - 1.2. łazienka 4.14 m²
 - 1.3. łazienka 5.27 m²
 - 1.4. garderoba 3.29 m²
 - 1.5. sypialnia 1 23.00 m²
 - 1.6. sypialnia 2 13.89 m²
 - 1.7. sypialnia 3 13.89 m²



Informacje

Typ zabudowy:	z poddaszem
Pow. zabudowy:	199,00 m²
Pow. użytkowa:	176,44 m²
Kąt nachylenia dachu:	41,00°
Min. szerokość działki:	23,94 m
Min. długość działki:	21,35 m
Wysokość budynku:	8,07 m
Liczba pokoi:	5

Cena projektu na dzień 10.03.2021: **1 890,00 zł**



Pokaż projekt w internecie

AS AR102AD1L CE - Większa wersja projektu AR102 (PD0002) dodatkowo w odbiciu lustrzanym. Dom parterowy w charakterze dworku z poddaszem użytkowym, przeznaczony dla 4-5-osobowej rodziny. Układ pomieszczeń wyraźnie rozdziela strefę dzienną (parter) od sypialnej (poddasze).