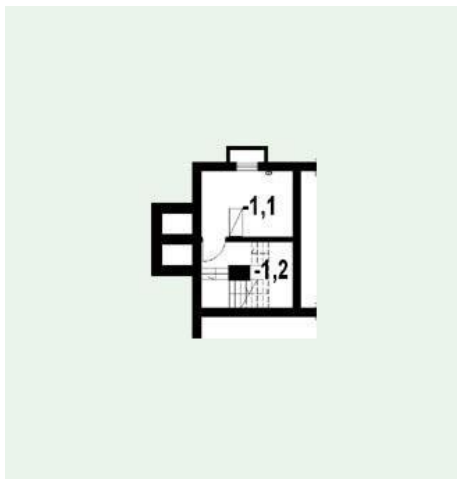




Projekt **AS AI100 CE (DOM AS1-62)**

Piwnica



Piwnica
-1.1. C.O. 12.70 m²
-1.2. korytarz+kl.sch. 22.18 m²

Informacje

Typ zabudowy:	z poddaszem
Pow. zabudowy:	290,68 m²
Pow. użytkowa:	364,50 m²
Kąt nachylenia dachu:	35,00°
Min. szerokość działki:	25,50 m
Min. długość działki:	25,89 m
Wysokość budynku:	9,37 m
Liczba pokoi:	8

Cena projektu na dzień 17.11.2018: **2 990,00 zł**



Pokaż projekt w internecie

AS AI100 CE - Budynek o ciekawej bryle. Układ funkcjonalny zawiera 3 funkcje: sklep, warsztat oraz mieszkanie. Parter - zawiera sklep (pom.0.11) z dużymi przeszkleniami wraz z małym zapleczem socjalnym. Warsztat dwu - stanowiskowy (jedno przejezdne) wraz z zapleczem socjalnym.