



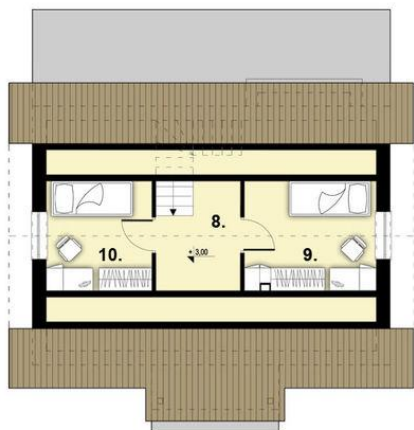
Projekt **ARX Paulinka D67 - Paulinka wersja drewniana CE (DOM RX2-94)**



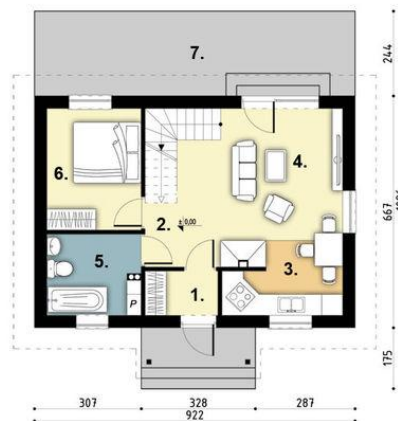
Poddasze



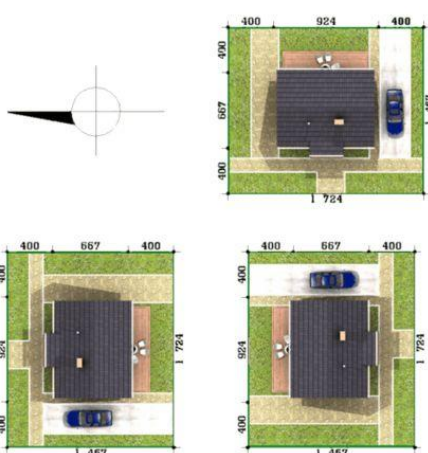
Parter



RZUT PODDASZA
8.korytarz 2,10 m²
9.pokój 5,10 m²
10.pokój 6,40 m²
razem:13,6 m² Å Å



RZUT PARTERU
1.przedsiónek 2,60 m²
2,3,4.pokój dzienny z aneksem
kuchennym 28,20 m²
5.łazienka 6,30 m²
6.sypialnia 9,40 m²
razem:46,5 m²
7.taras 23,00 m²
Å Å Å Å Å Å



Informacje

Wysokość budynku:	6,04 m	Typ zabudowy:	z poddaszem
Liczba pokoi:	4	Pow. całkowita:	77,60 m²
		Pow. zabudowy:	65,40 m²
		Pow. użytkowa:	70,40 m²
		Kubatura:	306,10 m³
		Kąt nachylenia dachu:	40,00°
		Min. szerokość działki:	16,37 m
		Min. długość działki:	17,24 m

Cena projektu na dzień 28.09.2020: **1 690,00 zł**



Pokaż projekt w internecie

ARX Paulinka D67 - Paulinka wersja drewniana CE - Dom mieszkalny jednorodzinny, Jedna sypialnia, pokój dzienny z aneksem kuchennym, łazienka i przedsiónek, poddasze..