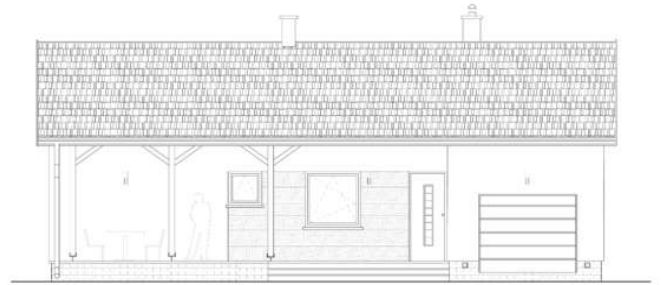




Projekt **ARX MAURYCY Z GARAŻEM CE (DOM RX4-87)**



Parter



01. sieni 4.11 m<sup>2</sup>

02. korytarz 3.69 m<sup>2</sup>

03. kuchnia/spizarnia 6.90 m<sup>2</sup>

04. pokój dzienny 18.60 m<sup>2</sup>

05. sypialnia 8.70 m<sup>2</sup>

06. sypialnia 10.80 m<sup>2</sup>

07. pokój 9.30 m<sup>2</sup>

08. łazienka 4.60 m<sup>2</sup>

Razem: 66.70 m<sup>2</sup>

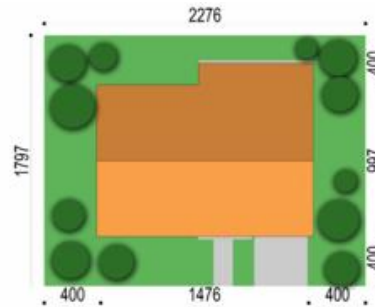
09. kotłownia 12.17 m<sup>2</sup>

10. garaż 17.24 m<sup>2</sup>

T1. taras ogrodowy 18.03 m<sup>2</sup>

T2. taras frontowy 25.58 m<sup>2</sup>

1.1 strych 65.70 m<sup>2</sup>



**Informacje**

Typ zabudowy:	<b>parterowy</b>
Pow. całkowita:	<b>170,00 m<sup>2</sup></b>
Pow. użytkowa:	<b>66,70 m<sup>2</sup></b>
Min. szerokość działki:	<b>17,97 m</b>

Cena projektu na dzień 15.11.2018: **1 890,00 zł**



**Pokaż projekt w internecie**

ARX MAURYCY Z GARAŻEM CE - Dom mieszkalny, jednorodzinny, parterowy, 3 pokoje, kuchnia i łazienka, oraz duży zadaszony taras od strony wejściowej. Tani w budowie dom w technologii tradycyjnej dla czteroosobowej rodziny. Układ funkcjonalny domu: Do domu wchodzimy poprzez duży taras mogący pełnić przeróżne funkcje.