



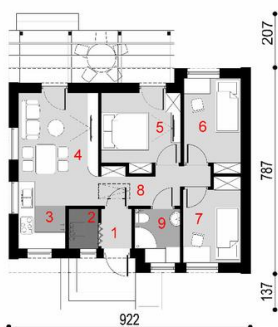
Projekt **ARX LUIZA A CE (DOM RX4-41)**



Parter

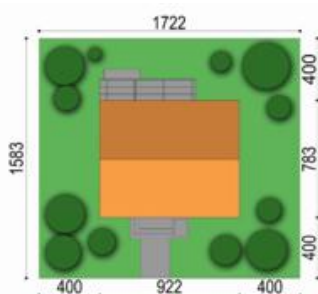
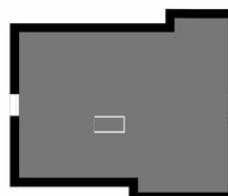


Poddasze



- parter
1. sieni 1.7 m<sup>2</sup>
  3. kuchnia 4.45 m<sup>2</sup>
  4. aneks jadalny 11.67 m<sup>2</sup>
  5. pokój 8.40 m<sup>2</sup>
  6. pokój 6.20 m<sup>2</sup>
  7. pokój 6.76 m<sup>2</sup>
  8. hol 5.10 m<sup>2</sup>
  9. łazienka 3.49 m<sup>2</sup>
  - Razem: 47.77 m<sup>2</sup>
  2. pom. techniczne 1.70 m<sup>2</sup>

- poddasze
1. strych 53.37 m<sup>2</sup> p.p



**Informacje**

Typ zabudowy:	<b>parterowy</b>
Pow. całkowita:	<b>64,17 m<sup>2</sup></b>
Pow. zabudowy:	<b>67,01 m<sup>2</sup></b>
Pow. użytkowa:	<b>47,77 m<sup>2</sup></b>
Kubatura:	<b>331,18 m<sup>3</sup></b>
Kąt nachylenia dachu:	<b>40,00°</b>
Min. szerokość działki:	<b>15,83 m</b>
Min. długość działki:	<b>17,22 m</b>

Cena projektu na dzień 15.11.2018: **1 590,00 zł**



**Pokaż projekt w internecie**

ARX LUIZA A CE - Projekt Luiza A to nowoczesna wersja domu parterowego D57 Luiza. Prosta forma, ciekawe rozwiązanie elewacji oraz - co najważniejsze - niezwykle funkcjonalne wnętrza są atutami tego domu. Duży taras osłonięty pergolą zaprasza do odpoczynku w ciepłe dni.