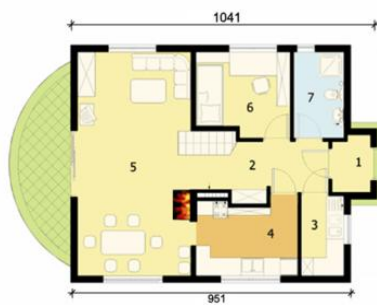




Projekt **ARX D64 - Tomasz wersja drewniana CE (DOM RX1-33)**



Parter



parter

1 wiatrołap	2.38 m <sup>2</sup>
2 hol	8.99 m <sup>2</sup>
4 kuchnia	8.52 m <sup>2</sup>
5 pokój dzienny+aneks jadalny	28.99 m <sup>2</sup>
6 pokój	8.38 m <sup>2</sup>
7 łazienka	5.21 m <sup>2</sup>
<b>RAZEM:</b>	<b>62.47 m<sup>2</sup></b>
3 pom. tech.	3.88 m <sup>2</sup>
taras	7.90 m <sup>2</sup>

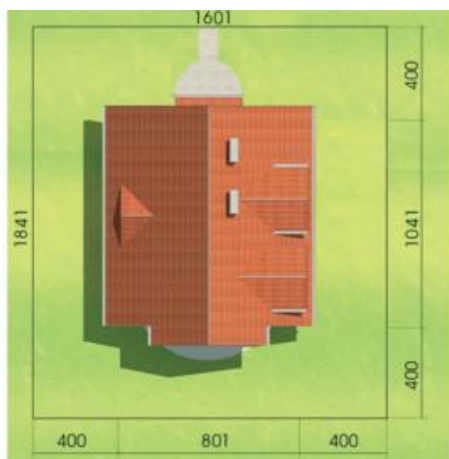


Poddasze



poddasze

8 hol	8.79 m <sup>2</sup>
9 pracownia	6.37 m <sup>2</sup>
10 łazienka	6.34 m <sup>2</sup>
11 pokój	13.44 m <sup>2</sup>
12 pokój	9.57 m <sup>2</sup>
13 pokój	12.59 m <sup>2</sup>
<b>RAZEM:</b>	<b>57.1 m<sup>2</sup></b>
balkon	13.18 m <sup>2</sup>



**Informacje**

Wysokość budynku:	<b>8,90 m</b>	Typ zabudowy:	<b>z poddaszem</b>
Liczba pokoi:	<b>5</b>	Pow. całkowita:	<b>154,47 m<sup>2</sup></b>
		Pow. zabudowy:	<b>93,40 m<sup>2</sup></b>
		Pow. użytkowa:	<b>119,57 m<sup>2</sup></b>
		Kubatura:	<b>557,53 m<sup>3</sup></b>
		Kąt nachylenia dachu:	<b>40,00°</b>
		Min. szerokość działki:	<b>18,40 m</b>
		Min. długość działki:	<b>16,10 m</b>

Cena projektu na dzień 16.11.2018: **2 900,00 zł**

**Pokaż projekt w internecie**

ARX D64 - Tomasz wersja drewniana CE - Budynek jednorodzinny z poddaszem użytkowym i dużym tarasem od strony ogrodu. Po wejściu do domu znajdujemy się w małej sieni, z której przechodzimy do hallu z widokiem na duże okna w salonie.