



Projekt **ARX D28 - Łucja CE (DOM RX1-93)**



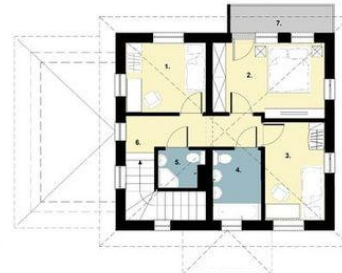
Parter



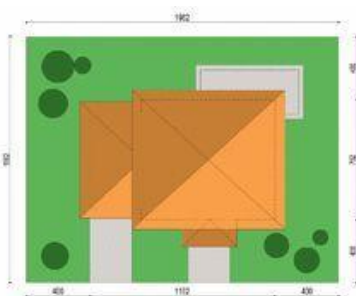
Poddasze



- Parter
1. pokój dzienny 17.20 m²
 2. kuchnia 7.20 m²
 3. gabinet 8.60 m²
 4. korytarz 6.00 m²
 5. przedsionek garażu 1.70 m²
 6. łazienka 2.80 m²
 9. wiatrołap 2.00 m²
 - razem: 45.50 m²
 7. pom. techniczne 1.80 m²
 8. garaż 15.70 m²



- Poddasze
1. pokój sypialny 12.90 m²
 2. pokój sypialny 9.10 m²
 3. pokój sypialny 8.60 m²
 4. łazienka 5.30 m²
 5. łazienka 2.80 m²
 6. korytarz 6.60 m²
 - razem: 45.3 m²



Informacje

Wysokość budynku:	7,70 m	Typ zabudowy:	piętrowy
Liczba pokoi:	5	Pow. całkowita:	147,43 m²
		Pow. zabudowy:	105,80 m²
		Pow. użytkowa:	89,23 m²
		Kubatura:	450,46 m³
		Kąt nachylenia dachu:	20,00°
		Min. szerokość działki:	15,62 m
		Min. długość działki:	19,62 m

Cena projektu na dzień 26.02.2021: **1 990,00 zł**

 **Pokaż projekt w internecie**

ARX D28 - Łucja CE - Dom jednorodzinny o pełnym programie dla cztero-pięciosobowej rodziny. Do domu wchodzimy poprzez zadaszony taras, po wejściu dostajemy się do sieni, z której bezpośrednio możemy wejść schodami na piętro lub wejść do hallu, który następnie przechodzi w salon.