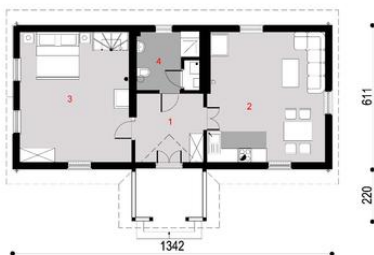




Projekt **ARX D215 CE (DOM RX5-02)**



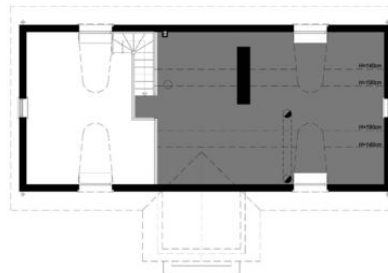
Parter



- parter
1. sieni 8.33 m<sup>2</sup>
  2. salon z aneksem kuchennym 27.00 m<sup>2</sup>
  3. pokój sypialny 24.40 m<sup>2</sup>
  4. łazienka 5.17 m<sup>2</sup>
  5. pom. gospodarcze 0.90 m<sup>2</sup>
  6. schody 1.11 m<sup>2</sup>
- Razem: 66.91 m<sup>2</sup>



Poddasze



- poddasze
1. poddasze do adaptacji 18.03(46.18)m<sup>2</sup>



**Informacje**

Typ zabudowy:	<b>z poddaszem</b>
Pow. całkowita:	<b>131,21 m<sup>2</sup></b>
Pow. użytkowa:	<b>66,91 m<sup>2</sup></b>
Min. szerokość działki:	<b>16,31 m</b>

Cena projektu na dzień 15.11.2018: **1 690,00 zł**



**Pokaż projekt w internecie**

ARX D215 CE - Mały dom letniskowy w rustykalnym stylu z częściowym poddaszem do adaptacji na np.antresole. .