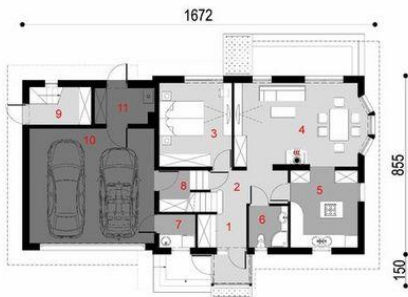




Projekt **ARX D186 - wersja drewniana CE (DOM RX4-81)**



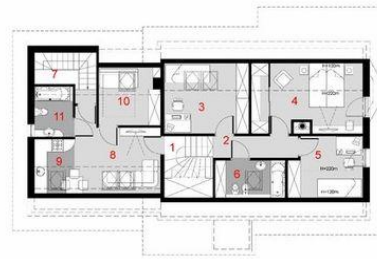
Parter



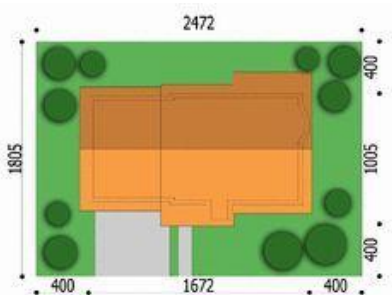
- Parter**
1. wiatrołap 2.31 m²
 2. hall 9.75 m²
 3. pokój 13.79 m²
 4. salon 24.27 m²
 5. kuchnia 11.74 m²
 6. łazienka 3.65 m²
 7. pralnia 2.69 m²
 8. spiżarnia 2.97 m²
 9. przedsiónek 2.89 m²
 10. garaż 32.47 m²
 11. kotłownia 4.67 m²
- razem: 74.06 m²



Poddasze



- Poddasze**
1. schody+schówek 6.09(6.09)m²
 2. korytarz 4.22(4.22)m²
 3. pokój 10.30(13.41)m²
 4. pokój 13.07(17.21)m²
 5. pokój 7.09(9.79)m²
 6. łazienka 3.39(5.90)m²
 7. schody 3.67(3.67)m²
 8. salon 10.95(14.02)m²
 9. kuchnia 3.54(5.03)m²
 10. pokój 5.71(7.88)m²
 11. łazienka 4.01(4.37)m²
- razem: 72.04(91.59)m²



Informacje

Liczba pokoi:	5	Typ zabudowy:	z poddaszem
		Pow. zabudowy:	141,37 m²
		Pow. użytkowa:	146,10 m²
		Kubatura:	800,00 m³
		Kąt nachylenia dachu:	38,00°
		Min. szerokość działki:	24,72 m
		Min. długość działki:	18,05 m
		Wysokość budynku:	7,73 m

Cena projektu na dzień 25.02.2021: **2 250,00 zł**



Pokaż projekt w internecie

ARX D186 - wersja drewniana CE - D186 wersja drewniana to dom mieszkalny jednorodzinny w technologii szkieletu drewnianego. Idealny dla 4-5-osobowej rodziny. Może również pełnić funkcję domku letniskowego. Prosta bryła budynku oraz nieskomplikowana konstrukcja wpływają na niższe koszty budowy.