



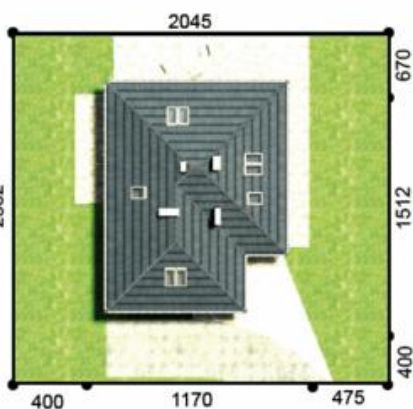
Projekt **ARX D176- ANNA WERSJA DREWNIANA CE (DOM RX2-69)**



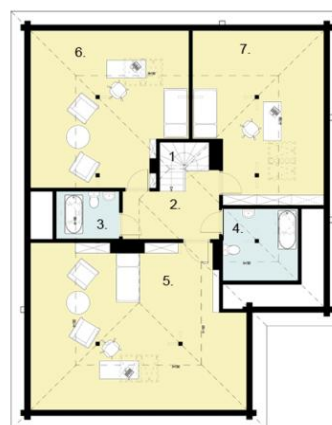
Parter



- parter
- 1 sień 4.32 m<sup>2</sup>
  - 2 wc 1.60 m<sup>2</sup>
  - 3 hall 4.97 m<sup>2</sup>
  - 4 schody 0.67 m<sup>2</sup>
  - 5 gabinet 7.11 m<sup>2</sup>
  - 7 kuchnia 12.91 m<sup>2</sup>
  - 8 pokój dzienny 27.54 m<sup>2</sup>
  - 9 sypialnia 14.77 m<sup>2</sup>
  - 10 garderoba 2.85 m<sup>2</sup>
  - 11 łazienka 6.78 m<sup>2</sup>
  - 12 sypialnia z aneksem 18.02 m<sup>2</sup>
  - 13 łazienka 3.24 m<sup>2</sup>
- RAZEM: 104.78 m<sup>2</sup>
- lom.techniczne 8.40 m<sup>2</sup>



Poddasze



- poddasze
- 1 schody 2.83 m<sup>2</sup>
  - 2 hall 7.90 m<sup>2</sup>
  - 3 łazienka 3.08 m<sup>2</sup>
  - 4 łazienka 4.38 m<sup>2</sup>
  - 5 sypialnia 22.58 m<sup>2</sup>
  - 6 sypialnia 16.33 m<sup>2</sup>
  - 7 sypialnia 13.57 m<sup>2</sup>
- RAZEM: 70.67 m<sup>2</sup>

**Informacje**

Wysokość budynku: **7,57 m**  
Liczba pokoi: **7**

Typ zabudowy: **z poddaszem**  
Pow. całkowita: **302,42 m<sup>2</sup>**  
Pow. zabudowy: **243,16 m<sup>2</sup>**  
Pow. użytkowa: **175,45 m<sup>2</sup>**  
Kubatura: **795,00 m<sup>3</sup>**  
Kąt nachylenia dachu: **30,00°**  
Min. szerokość działki: **20,45 m**  
Min. długość działki: **25,82 m**

Cena projektu na dzień 16.11.2018: **2 890,00 zł**

**Pokaż projekt w internecie**

ARX D176- ANNA WERSJA DREWNIANA CE - Dom mieszkalny, jednorodzinny, parterowy, niepodpiwniczony, z poddaszem użytkowym.