



Projekt **ARX D170 CE (DOM RX4-34)**



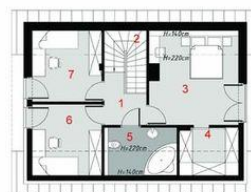
Parter



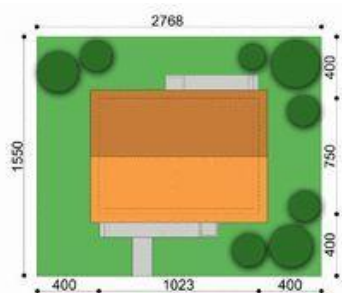
- Parter
1. przedsiónek 4.29 m²
 2. hall 4.77 m²
 3. pokój 10.75 m²
 4. łazienka 6.74 m²
 6. salon 17.07 m²
 7. kuchnia 6.36 m²
 8. spiżarnia 2.38 m²
 - razem: 52.36 m²
 5. pom.techniczne 4.50 m²
 - taras 1 9.57 m²
 - taras 2 7.03 m²



Poddasze



- Poddasze
1. korytarz 3.67(3.67)m²
 2. schody 4.65(4.65)m²
 3. sypialnia 15.21(17.50)m²
 4. garderoba 4.42(5.93)m²
 5. łazienka 5.51(5.93)m²
 6. pokój 8.73(10.52)m²
 7. pokój 8.69(10.48)m²
 - razem: 50.88(58.68)m²



Informacje

Wysokość budynku:	7,55 m	Typ zabudowy:	z poddaszem
Liczba pokoi:	4	Pow. całkowita:	153,44 m²
		Pow. zabudowy:	76,72 m²
		Pow. użytkowa:	103,24 m²
		Kubatura:	482,00 m³
		Kąt nachylenia dachu:	35,00°
		Min. szerokość działki:	15,50 m
		Min. długość działki:	19,68 m

Cena projektu na dzień 25.02.2021: **2 150,00 zł**



Pokaż projekt w internecie

ARX D170 CE -