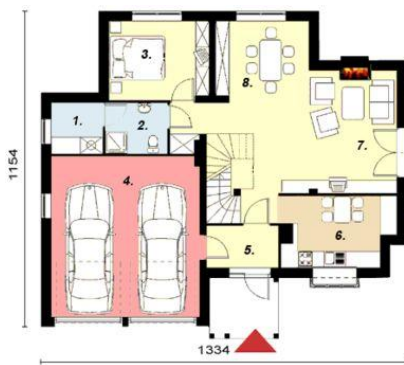




Projekt **ARX D165 - Mietek CE (DOM RX1-91)**



Parter

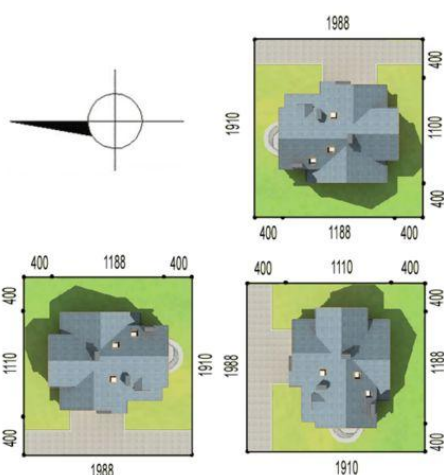


- Parter
1. pom.techniczne 3.45 m²
 2. łazienka 4.17 m²
 3. pokój 10.01 m²
 4. garaż 31.80 m²
 5. sieni 4.08 m²
 6. kuchnia 10.21 m²
 7. salon i komunikacja 32.05 m²
 8. jadalnia 9.68 m²

Poddasze



- Poddasze
1. hol+schody 6.24 m²
 2. łazienka 3.81 m²
 3. pokój 12.05 m²
 4. pokój ii 11.07 m²
 5. pokój iii 11.26 m²
 6. pokój iv 22.34 m²
 7. garderoba 2.74 m²
 8. garderoba 2.76 m²
 9. łazienka 8.07 m²



Informacje

Liczba pokoi:	6	Typ zabudowy:	z poddaszem
		Pow. zabudowy:	142,81 m²
		Pow. użytkowa:	185,79 m²
		Kubatura:	874,29 m³
		Kąt nachylenia dachu:	45,00°
		Min. szerokość działki:	19,54 m
		Min. długość działki:	21,34 m
		Wysokość budynku:	8,16 m

Cena projektu na dzień 11.03.2021: **2 250,00 zł**

Pokaż projekt w internecie

ARX D165 - Mietek CE - Dom mieszkalny jednorodzinny, wolno stojący, z poddaszem użytkowym, nie podpiwniczony z garażem dwustanowiskowym. Układ funkcjonalny domu : Do domu dostajemy się poprzez małą sieni, z której wejść można do dwustanowiskowego garażu, albo do dużego hallu z umieszczoną wewnątrz klatką schodową.