



Projekt **ARX D153B CE (DOM RX4-32)**



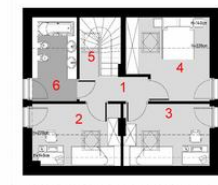
Parter



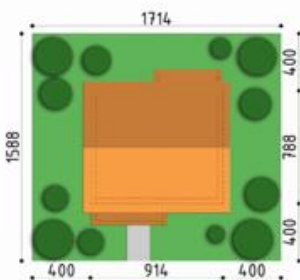
Poddasze



- parter
1. PRZEDSIONEK 3.80 m²
 2. HALL 3.70 m²
 3. ŁAZIENKA 4.44 m²
 4. POKÓJ 9.64 m²
 5. SALON+JADALNIA 17.89 m²
 6. KUCHNIA 5.83 m²
 7. SPIŻARNIA 1.30 m²
 8. POM.TECHNICZNE 3.45 m²
- Razem: 46.60 m²
- T.1 TARAS 1 7.68 m²
- T.2 TARAS 2 6.87 m²



- poddasze
1. KORYTARZ 4.89(4.89)m²
 2. POKÓJ 8.20(11.94)m²
 3. POKÓJ 7.98(11.67)m²
 4. POKÓJ 10.30(13.91)m²
 5. ŁAZIENKA 6.31(8.25)m²
 6. SCHODY 4.51(4.51)m²
- Razem: 42.19(55.17)m²



Wysokość budynku: **7,53 m**

Informacje

Typ zabudowy:	z poddaszem
Pow. całkowita:	144,04 m²
Pow. zabudowy:	72,02 m²
Pow. użytkowa:	88,79 m²
Kubatura:	433,00 m³
Kąt nachylenia dachu:	37,00°
Min. szerokość działki:	15,88 m
Min. długość działki:	17,14 m

Cena projektu na dzień 15.11.2018: **1 540,00 zł**



Pokaż projekt w internecie

ARX D153B CE - Dom mieszkalny jednorodzinny w technologii tradycyjnej. Idealny dla 4-5-osobowej rodziny. Może również pełnić funkcję domku letniskowego. Prosta bryła budynku oraz nieskomplikowana konstrukcja wpływają na niższe koszty budowy.