



Projekt **ARX D146 CE (DOM RX4-83)**



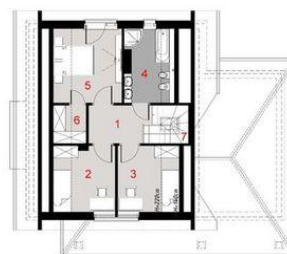
Parter



Parter  
 przedsiónek 4.26 m<sup>2</sup>  
 hall 6.31 m<sup>2</sup>  
 salon / jadalnia 22.31 m<sup>2</sup>  
 kuchnia / spiżarnia 7.48 m<sup>2</sup>  
 pokój 9.76 m<sup>2</sup>  
 łazienka 3.37 m<sup>2</sup>  
 schody 0.82 m<sup>2</sup>  
 schowek 0.37 m<sup>2</sup>  
 razem: 54.68 m<sup>2</sup>  
 kotłownia 8.92 m<sup>2</sup>  
 garaż 23.71 m<sup>2</sup>  
 taras 1 10.33 m<sup>2</sup>  
 taras 2 15.78 m<sup>2</sup>



Poddasze



Poddasze  
 1. korytarz 5.55(5.55)m<sup>2</sup>  
 1. pokój 6.85(9.96)m<sup>2</sup>  
 1. pokój 7.04(10.16)m<sup>2</sup>  
 1. łazienka 6.16(8.71)m<sup>2</sup>  
 1. pokój 9.16(12.65)m<sup>2</sup>  
 1. garderoba 1.29(3.08)m<sup>2</sup>  
 1. schody 3.32(3.32)m<sup>2</sup>  
 razem: 39.37(53.43)m<sup>2</sup>



**Informacje**

Wysokość budynku:	<b>8,01 m</b>	Typ zabudowy:	<b>z poddaszem</b>
Liczba pokoi:	<b>4</b>	Pow. całkowita:	<b>182,75 m<sup>2</sup></b>
		Pow. zabudowy:	<b>116,03 m<sup>2</sup></b>
		Pow. użytkowa:	<b>94,05 m<sup>2</sup></b>
		Kubatura:	<b>575,00 m<sup>3</sup></b>
		Kąt nachylenia dachu:	<b>40,00°</b>
		Min. szerokość działki:	<b>22,00 m</b>
		Min. długość działki:	<b>22,00 m</b>

Cena projektu na dzień 10.03.2021: **1 990,00 zł**



**Pokaż projekt w internecie**

ARX D146 CE - Dom D146 jest skierowany do naszych klientów, szukających niewielkiego, współczesnego domu parterowego z poddaszem i garażem. Prosta, czysta bryła oraz harmonijny podział w elewacjach czynią ten dom klasycznie eleganckim.