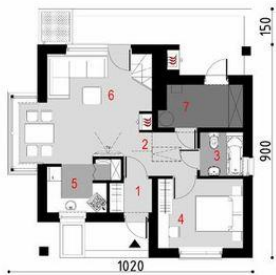




Projekt **ARX D144E CE (DOM RX4-62)**



Parter



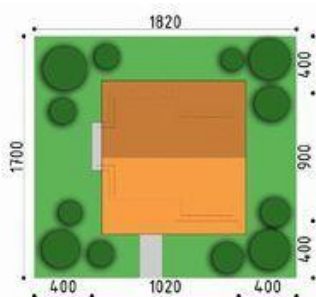
- Parter
1. przedsiónek 2.43
 2. hall 5.06
 3. łazienka 3.38
 4. sypialnia 10.36
 5. kuchnia/spizarnia 5.64
 6. salon / jadalnia 22.16
 7. kotłownia 6.03
- razem: 49.03 m²
taras 15.00
taras 3.98



Poddasze



- Poddasze
1. korytarz 3.42(3.49)m²
 2. pokój 5.73(7.26)m²
 3. pokój 5.58(5.98)m²
 4. łazienka 2.23(3.52)m²
 5. pokój 9.45(11.00)m²
 6. garderoba 2.87(4.33)m²
 7. schody 3.48(3.48)m²
- razem: 32.76(39.06)m²
balkon 4.08 m²



Informacje

Wysokość budynku:	7,45 m	Typ zabudowy:	z poddaszem
Liczba pokoi:	4	Pow. całkowita:	125,49 m²
		Pow. zabudowy:	84,80 m²
		Pow. użytkowa:	81,79 m²
		Kubatura:	425,00 m³
		Kąt nachylenia dachu:	40,00°
		Min. szerokość działki:	17,00 m
		Min. długość działki:	18,20 m

Cena projektu na dzień 10.03.2021: **2 000,00 zł**



Pokaż projekt w internecie

ARX D144E CE - Dom D144E jest skierowany do naszych klientów, szukających niewielkiego, nowoczesnego domu parterowego z poddaszem. Prosta, czysta bryła oraz harmonijny podział w elewacjach czynią ten dom klasycznie eleganckim.