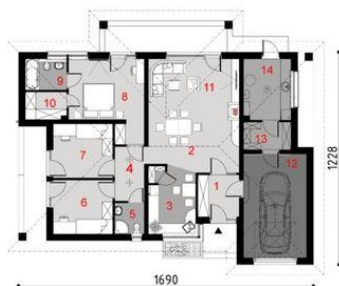




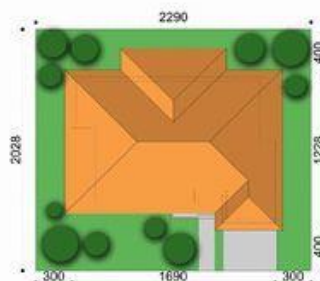
Projekt **ARX D135A CE (DOM RX4-63)**



Parter



- Parter
1. przedsiónek 5.75 m²
 2. holl 7.26 m²
 3. kuchnia 9.82 m²
 4. korytarz 5.25 m²
 5. łazienka 3.07 m²
 6. pokój 10.63 m²
 7. pokój 10.63 m²
 8. sypialnia 17.48 m²
 9. łazienka 4.25 m²
 10. garderoba 3.70 m²
 11. salon/jadalnia 26.46 m²
 - razem: 104.30 m²
 12. garaż 21.72 m²
 13. magazyn 4.35 m²
 14. kotłownia 9.24 m²
 - taras 8.00 m²
 - taras 13.92 m²



Informacje

Wysokość budynku:	6,12 m	Typ zabudowy:	parterowy
Liczba pokoi:	3	Pow. całkowita:	240,55 m²
		Pow. zabudowy:	185,75 m²
		Pow. użytkowa:	104,30 m²
		Kubatura:	868,00 m³
		Kąt nachylenia dachu:	25,00°
		Min. szerokość działki:	22,90 m
		Min. długość działki:	20,28 m

Cena projektu na dzień 10.03.2021: **1 990,00 zł**



Pokaż projekt w internecie

ARX D135A CE - Projekt D135A jest funkcjonalnym domem parterowym dedykowany 4 osobowej rodzinie. Strefa dzienna to duży, wygodny salon wraz z jadalnią i funkcjonalną, widną kuchnią. Strefa nocna została wyraźnie wydzielona i składają się na nią dwa pokoje z osobną łazienką oraz główna sypialnia z łazienką i garderobą.