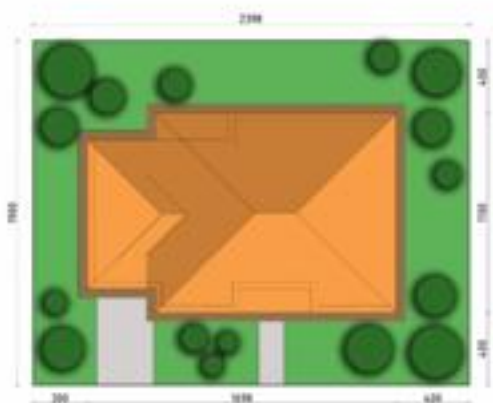
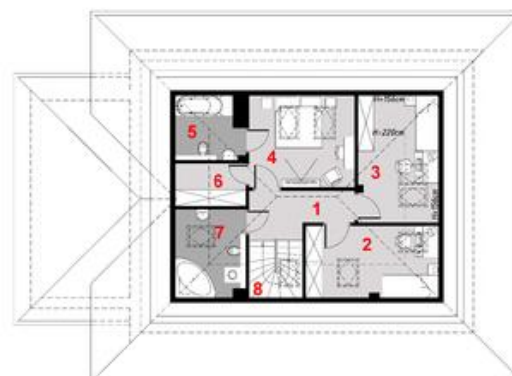




Projekt **ARX D131A CE (DOM RX3-94)**



Informacje

Wysokość budynku:	7,24 m	Typ zabudowy:	z poddaszem
Liczba pokoi:	5	Pow. całkowita:	314,27 m²
		Pow. zabudowy:	165,22 m²
		Pow. użytkowa:	145,09 m²
		Kubatura:	683,00 m³
		Kąt nachylenia dachu:	27,00°
		Min. szerokość działki:	23,94 m
		Min. długość działki:	19,00 m

Cena projektu na dzień 16.11.2018: **1 890,00 zł**



Pokaż projekt w internecie

ARX D131A CE - Dom mieszkalny jednorodzinny parterowy z poddaszem użytkowym. Idealny dla 4-5-osobowej rodziny. Prosta bryła budynku oraz nieskomplikowana konstrukcja wpływają na niższe koszty budowy. Bardzo funkcjonalny podział pomieszczeń z oddzielną strefą techniczną, strefą dzienną i nocną.