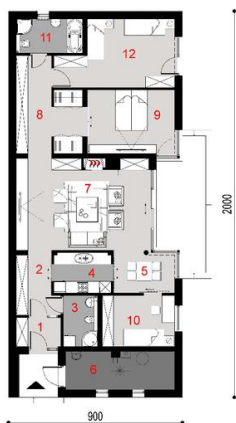




Projekt **ARX D114C CE (DOM RX4-91)**



Parter

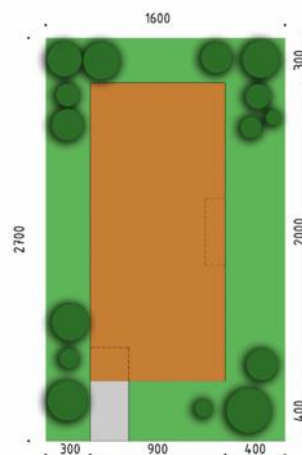


- parter
- 0.1 PRZEDSIONEK 3.48 m²
 - 0.2 HALL 6.54 m²
 - 0.3 ŁAZIENKA 4.68 m²
 - 0.4 KUCHNIA 6.36 m²
 - 0.5 JADALNIA 6.63 m²
 - 0.7 SALON 32.23 m²
 - 0.8 KORYTARZ 14.76 m²
 - 0.9 SYPIALNIA 14.78 m²
 - 0.10 POKÓJ 9.81 m²
 - 0.11 ŁAZIENKA 6.10 m²
 - 0.12 POKÓJ 18.93 m²

TECHNICZNE 11.07 m²

: 1 21.33 m²

: 2 7.49 m²



Informacje

Typ zabudowy:	parterowy
Pow. całkowita:	168,21 m²
Pow. użytkowa:	124,32 m²
Min. szerokość działki:	16,00 m

Cena projektu na dzień 15.11.2018: **2 000,00 zł**



Pokaż projekt w internecie

ARX D114C CE - Dom D114C to przykład nowoczesnej parterowej willi miejskiej z możliwością zblźniaczenia. Prosta, czysta bryła oraz harmonijny podział w elewacjach czynią ten dom prostym i eleganckim. Dzięki temu koszty poniesione na budowę zostały mocno zredukowane.