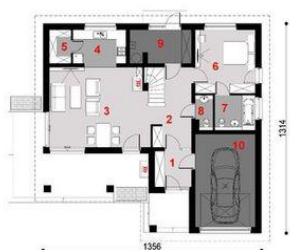




Projekt **ARX D106 CE (DOM RX3-93)**



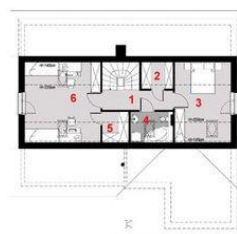
Parter



- Parter
1. przedsiónek 5.10 m²
 2. hall 10.79 m²
 3. salon+jadalnia 29.49 m²
 4. kuchnia 7.41 m²
 5. spiżarnia 2.83 m²
 6. sypialnia 14.88 m²
 7. łazienka 5.46 m²
 8. wc 2.21 m²
 9. kotłownia 7.78 m²
 10. garaż 21.65 m²
 - taras 1 6.45 m²
 - taras 2 29.85 m²



Poddasze



- Poddasze
1. korytarz 5.27(5.27) m²
 2. garderoba 1.80(3.25) m²
 3. sypialnia 12.67(17.46) m²
 4. łazienka 3.36(5.00) m²
 5. garderoba 2.09(3.13) m²
 6. pokój 17.09(23.54) m²
 7. schody 4.30(4.3) m²
 - razem: 46.58(61.95) m²



Informacje

Wysokość budynku:	6,70 m	Typ zabudowy:	z poddaszem
Liczba pokoi:	3	Pow. całkowita:	215,80 m²
		Pow. zabudowy:	139,16 m²
		Pow. użytkowa:	124,75 m²
		Kubatura:	739,00 m³
		Kąt nachylenia dachu:	31,00°
		Min. szerokość działki:	21,56 m
		Min. długość działki:	21,14 m

Cena projektu na dzień 09.09.2020: **2 250,00 zł**



Pokaż projekt w internecie

ARX D106 CE - Gotowy projekt D106 to nowoczesny dom jednorodzinny z poddaszem przeznaczony dla czteroosobowej rodziny. Prosta forma o nieskomplikowanej konstrukcji zaprojektowana na planie prostokąta zwieńczona dwuspadowym dachem pozwoli na szybką i ekonomiczną budowę oraz późniejszą eksploatację.