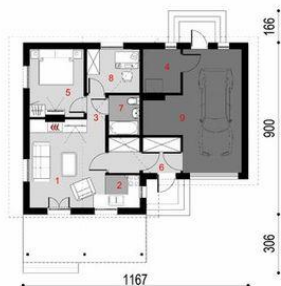




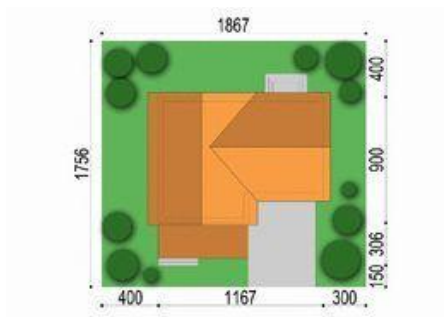
Projekt **ARX D105 - Anita wersja drewniana CE (DOM RX2-38)**



Parter



- Parter
1. pokój dzienny 18.30 m²
 2. kuchnia 3.04 m²
 3. hol 1.64 m²
 5. sypialnia 9.87 m²
 6. sieni 3.91 m²
 7. łazienka 3.33 m²
 8. gabinet 6.31 m²
 - razem: 46.40 m²
 4. pom. techniczne 4.50 m²
 9. garaż 23.75 m²



Informacje

Wysokość budynku:	4,70 m	Typ zabudowy:	parterowy
Liczba pokoi:	2	Pow. całkowita:	95,98 m²
		Pow. zabudowy:	111,42 m²
		Pow. użytkowa:	46,40 m²
		Kubatura:	434,50 m³
		Kąt nachylenia dachu:	23,00°
		Min. szerokość działki:	18,67 m
		Min. długość działki:	17,56 m

Cena projektu na dzień 11.03.2021: **1 990,00 zł**



Pokaż projekt w internecie

ARX D105 - Anita wersja drewniana CE - Dom parterowy wolnostojący. W układzie domu wyraźny podział na część mieszkalną i techniczną z garażem i kotłownią. Po wejściu do domu znajdujemy się w przedsiönku, z którego możemy dostać się do garażu lub do głównej, mieszkalnej części domu.