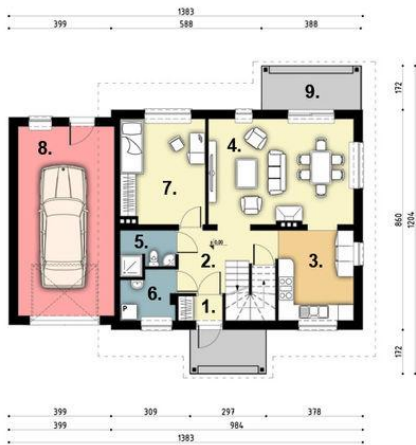




Projekt **ARX D101 - Tobiasz z piwnicą CE (DOM RX2-90)**



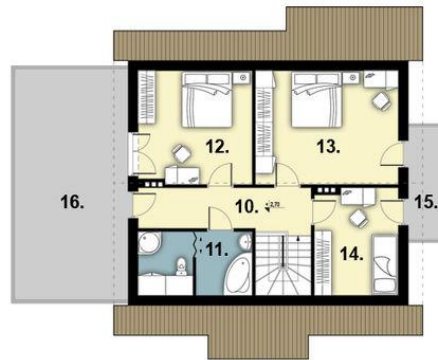
Parter



Parter 1przedsionek1,64 m², 2hall + schody8,01 m², 3kuchnia10,34 m², 4pokój dzienny22,65 m², 5łazienka3,32 m², 6pom. techniczne3,89 m², 7pokój13,47 m², 8garaż27,77 m², 9RAZEM: 64,63 m²

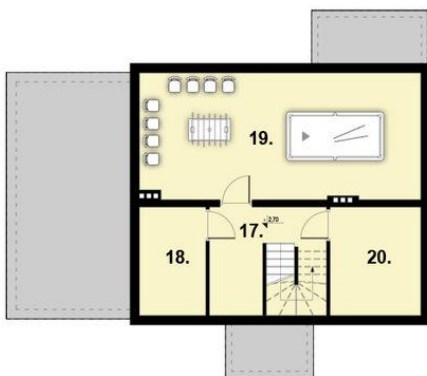


Poddasze



Poddasze 10korytarz8,98 m², 11łazienka4,85 m², 12pokój11,70 m², 13pokój14,91 m², 14pokój7,85 m², 15balkon4,75 m², 16taras32,40 m², RAZEM: 48,29 m²

Piwnica



Piwnica 17hall12,82 m², 19pomieszczenie39,25 m², 20pomieszczenie10,34 m², RAZEM:60,37 m², 18pom. techniczne7,56 m²

Informacje

Liczba pokoi:	5	Typ zabudowy:	z poddaszem
		Pow. zabudowy:	117,00 m²
		Pow. użytkowa:	173,72 m²
		Kubatura:	630,98 m³
		Kąt nachylenia dachu:	37,00°
		Min. szerokość działki:	20,55 m
		Min. długość działki:	16,38 m
		Wysokość budynku:	7,22 m

Cena projektu na dzień 10.03.2021: **2 150,00 zł**



Pokaż projekt w internecie

ARX D101 - Tobiasz z piwnicą CE - 5 pokoi, kuchnia, 2 łazienki, garaż, garderoba, pom.techniczne oraz podpiwniczenie.Dom mieszkalny, jednorodzinny, parterowy z użytkowym poddaszem i garażem w kondygnacji parteru.