



Projekt **ARX D174 - Adam CE (DOM RX2-21)**



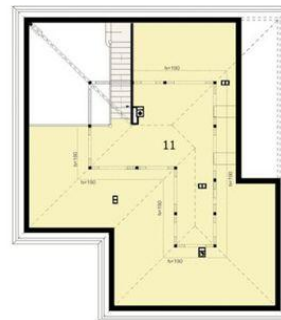
Parter



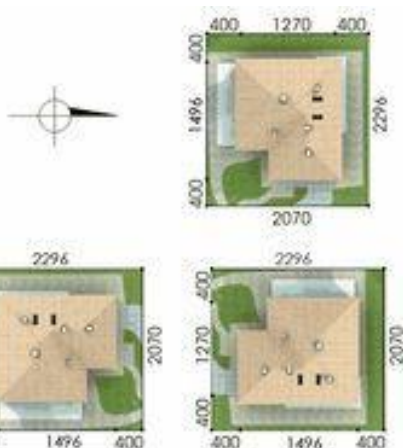
- Parter
1. sieni 5.8 m²
 2. kuchnia 9.3 m²
 3. korytarz jadalnia 15.8 m²
 4. salon 34.1 m²
 5. sypialnia 15.3 m²
 6. łazienka 8 m²
 7. sypialnia 9.9 m²
 9. wc 2.5 m²
 - razem: 100.70 m²
 8. garaż 24.4 m²
 10. kotłownia 4.7 m²



Poddasze



- Poddasze
11. poddasze do adaptacji 46.6 m²
 - razem: 46.6 m²



Informacje

Liczba pokoi:	3	Typ zabudowy:	z poddaszem
Szerokość budynku:	12,71 m	Pow. zabudowy:	178,12 m²
Długość budynku:	14,96 m	Pow. użytkowa:	100,70 m²
		Kubatura:	564,00 m³
		Kąt nachylenia dachu:	30,00 °
		Min. szerokość działki:	20,70 m
		Min. długość działki:	23,10 m
		Wysokość budynku:	6,97 m

Cena projektu na dzień 11.03.2021: **2 850,00 zł**

Pokaż projekt w internecie

ARX D174 - Adam CE - W parterze zlokalizowano wszystkie funkcje budynku. Od strony południowo-zachodniej znajduje się salon i jadalnia, od strony południowo-wschodniej znajduje się strefa wejściowa, z wglądem z kuchni i wjazd do garażu, od strony północnej, znajdują się sypialnie i łazienka.