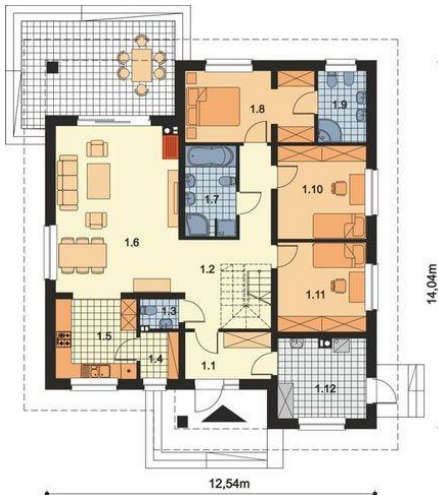




Projekt **ARP FIGO CE (DOM AP1-72)**



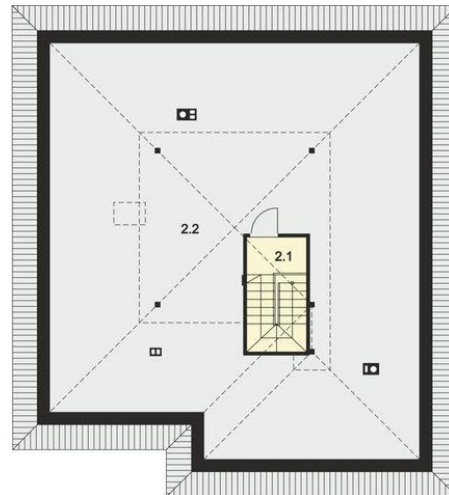
Parter



Powierzchnia parteru:

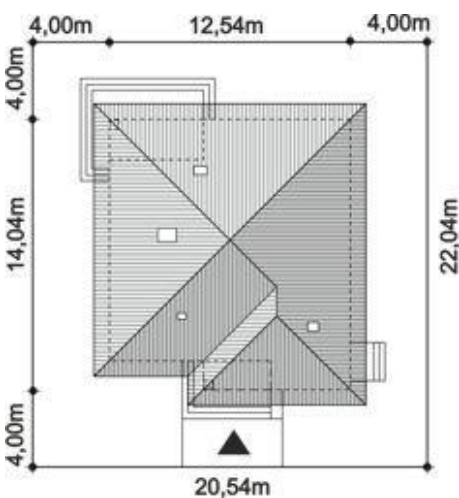
1. wiatrołap - 5,71m²
2. komunikacja + schody - 15,07m²
3. WC - 1,55m²
4. spiżarnia - 2,55m²
5. kuchnia - 9,21m²
6. salon z jadalnią - 29,09m²
7. łazienka - 6,48m²
8. pokój z garderobą - 12,82m²
9. łazienka - 4,90m²
10. pokój - 11,75m²
11. pokój - 11,29m²
12. kotłownia - 9,90m²

Poddasze



Powierzchnia poddasza:

1. komunikacja - 2,28m² (2,28m²)
2. strych - 38,00m² (141,77m²)



Informacje

Wysokość budynku:	7,65 m	Typ zabudowy:	parterowy
Liczba pokoi:	4	Pow. całkowita:	321,88 m²
Pow. dachu:	246,87 m²	Pow. zabudowy:	168,71 m²
Szerokość budynku:	12,54 m	Pow. użytkowa:	120,32 m²
Długość budynku:	14,04 m	Kubatura:	784,77 m³
		Kąt nachylenia dachu:	30,00°
		Min. szerokość działki:	20,54 m
		Min. długość działki:	22,04 m

Cena projektu na dzień 26.02.2021: **3 150,00 zł**



Pokaż projekt w internecie

ARP FIGO CE - ARP FIGO CE (DOM AP1-72) to doskonałe połączenie klasycznej architektury z nowoczesnymi trendami wykończeniowymi. Dom bardzo reprezentacyjnie wygląda na każdej działce. Urzeka dwoma podcieniami: z przodu akcentującym wejście do budynku, a z tyłu chroniącym taras przed niepogodą.