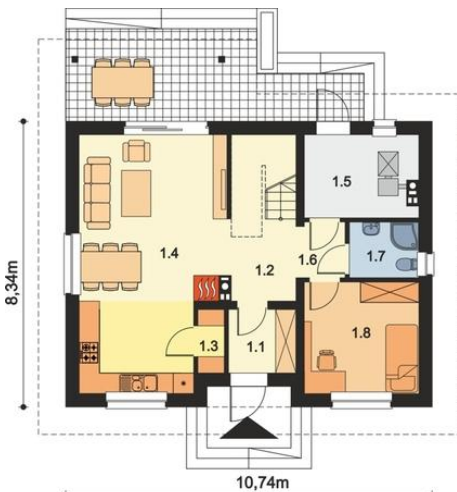


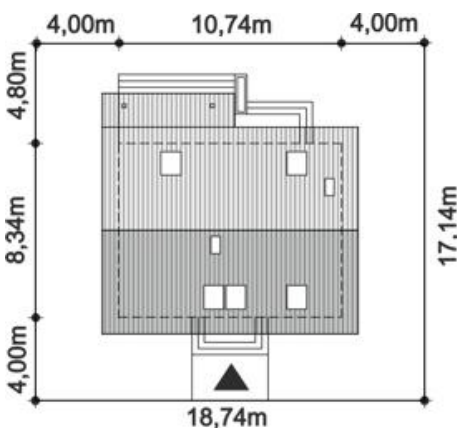


Projekt **ARP AMOR CE (DOM AP1-90)**



Powierzchnia w m2

1.1	Wiatrołap	3,56
1.2	Hol + Komunikacja	9,03
1.3	Spizarnia	1,37
1.4	Salon + Kuchnia	29,82
1.5	Kotłownia	7,76
1.6	Korytarz	1,87
1.7	Łazienka	3,22
1.8	Pokój	10,75



Powierzchnia w m2

2.1	Pow. podłogi	2,1
2.2	Komunikacja	3,40
2.3	Łazienka	6,03
2.4	Pralnia	1,59
2.5	Pokój	11,28
2.6	Pokój	14,50
2.7	Garderoba	4,28

Informacje

Wysokość budynku:	8,15 m	Typ zabudowy:	z poddaszem
Liczba pokoi:	5	Pow. całkowita:	177,66 m2
Pow. dachu:	171,42 m2	Pow. zabudowy:	89,57 m2
Szerokość budynku:	10,74 m	Pow. użytkowa:	117,31 m2
Długość budynku:	8,34 m	Kubatura:	548,83 m3
		Kąt nachylenia dachu:	40,00°
		Min. szerokość działki:	18,74 m
		Min. długość działki:	8,34 m

Cena projektu na dzień 15.11.2018: **2 350,00 zł**



Pokaż projekt w internecie

ARP AMOR CE - ARP AMOR CE (DOM AP1-90) to tania w budowie propozycja dla miłośników klasycznej architektury. Jest to projekt domu z poddaszem użytkowym, którego tradycyjna elewacja doskonale koresponduje z ponadczasową prostotą bryły.