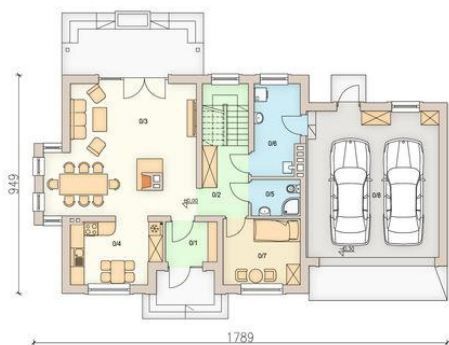




Projekt **ARN Tofi 2 CE (DOM RS1-10)**



Parter



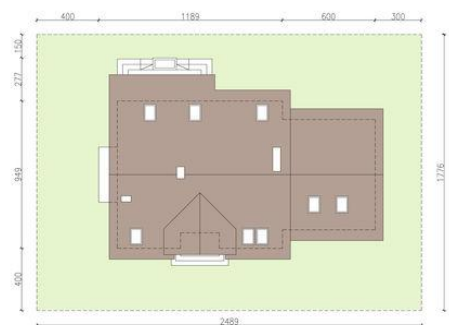
- Parter**
0/1 wiatrołap -3,92m²
0/2 komunikacja -14,81m²
0/3 salon + jadalnia -30,85m²
0/4 kuchnia -10,26m²
0/5 łazienka -3,38m²
0/6 pom. gospod./c.o. -7,85m²
0/7 pokój -9,65m²
0/8 garaż -36,00m²
Razem -116,72m²



Poddasze



- Poddasze**
1/1 komunikacja -6,71m²
1/2 łazienka -6,31m²
1/3 pokój -10,15m²
1/4 pokój -12,88m²
1/5 pokój -14,39m²
1/6 garderoba -2,64m²
1/7 garderoba -2,63m²
1/8 Strych -16,00m²
Razem -71,71m²



Informacje

Wysokość parteru:	2,70 m	Typ zabudowy:	z poddaszem
Liczba pokoi:	5	Pow. całkowita:	188,43 m²
Pow. dachu:	245,00 m²	Pow. zabudowy:	150,00 m²
		Pow. użytkowa:	135,48 m²
		Kąt nachylenia dachu:	40,00°
		Min. szerokość działki:	24,89 m
		Min. długość działki:	17,76 m
		Wysokość budynku:	8,47 m

Cena projektu na dzień 15.11.2018: **2 190,00 zł**

 **Pokaż projekt w internecie**

ARN Tofi 2 CE - ARN Tofi 2 to funkcjonalny dom z poddaszem, niepodpiwniczony z garażem dwustanowiskowym. Projekt posiada dach dwuspadowy z lukarną. W budynku zaprojektowano wykusz, dwa balkony oraz mały zadaszony taras. Parter domu służy jako część dzienna.