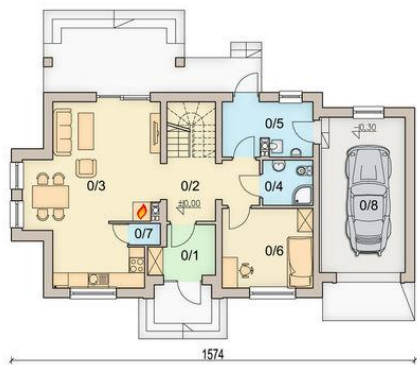
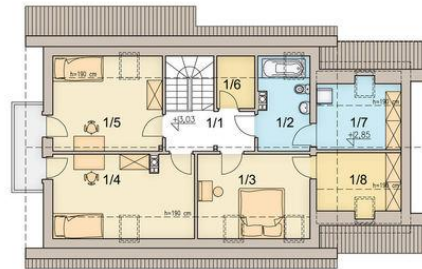




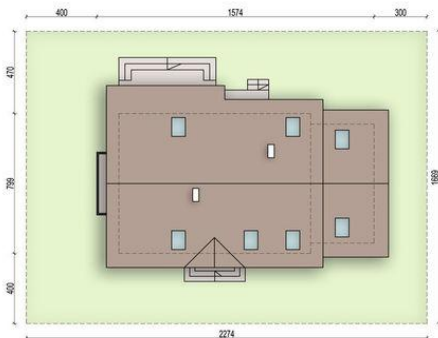
Projekt **ARN Amaretto 2 CE (DOM RS1-08)**



1. Wiatrołap: 4,62 m<sup>2</sup>
2. Komunikacja + schody: 11,77 m<sup>2</sup>
3. Salon + kuchnia: 31,44 m<sup>2</sup>
4. Łazienka: 3,45 m<sup>2</sup>
5. Pom. gospodarcze + C.O.: 7,36 m<sup>2</sup>
6. Pokój gościnny: 11,01 m<sup>2</sup>
7. Spizarnia: 1,01 m<sup>2</sup>
8. Garaż: 19,78 m<sup>2</sup>



1. Komunikacja: 5,57 m<sup>2</sup>
2. Łazienka: 5,73 m<sup>2</sup>
3. Pokój: 11,03 m<sup>2</sup>
4. Pokój: 13,61 m<sup>2</sup>
5. Pokój: 12,61 m<sup>2</sup>
6. Garderoba: 1,82 m<sup>2</sup>
7. Pralnia/suszarnia: 5,87 m<sup>2</sup>
8. Garderoba: 4,84 m<sup>2</sup>



**Informacje**

Liczba pokoi:	<b>5</b>	Typ zabudowy:	<b>z poddaszem</b>
		Pow. zabudowy:	<b>115,94 m<sup>2</sup></b>
		Pow. użytkowa:	<b>131,74 m<sup>2</sup></b>
		Kubatura:	<b>680,78 m<sup>3</sup></b>
		Kąt nachylenia dachu:	<b>45,00°</b>
		Min. szerokość działki:	<b>22,74 m</b>
		Min. długość działki:	<b>16,69 m</b>
		Wysokość budynku:	<b>8,73 m</b>

Cena projektu na dzień 10.03.2021: **3 190,00 zł**



**Pokaż projekt w internecie**

ARN Amaretto 2 CE - ARN AMARETTO 2 CE (DOM RS1-08) to propozycja dla miłośników tradycyjnej zabudowy i sprawdzonych, niedrogich rozwiązań. Jest to dom z poddaszem użytkowym, garażem jedno stanowiskowym i prostym w budowie dachem dwuspadowym.