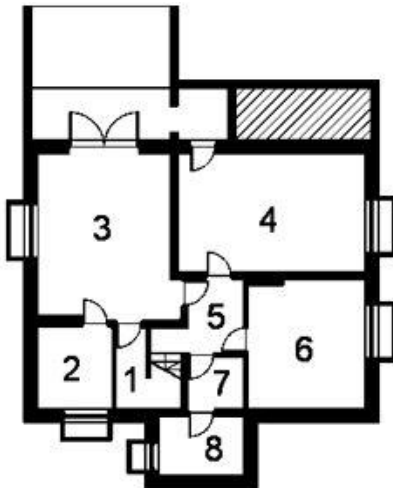




Projekt **ARK V18 CE (DOM DC1-04)**

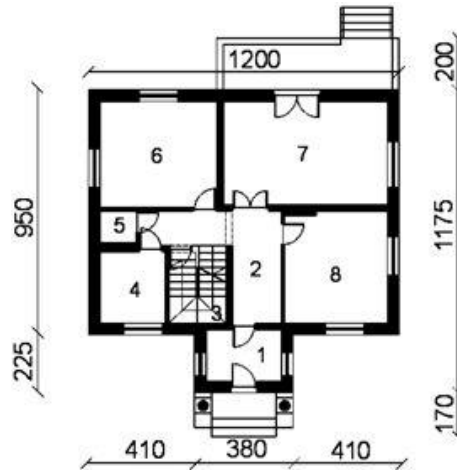


Piwnica



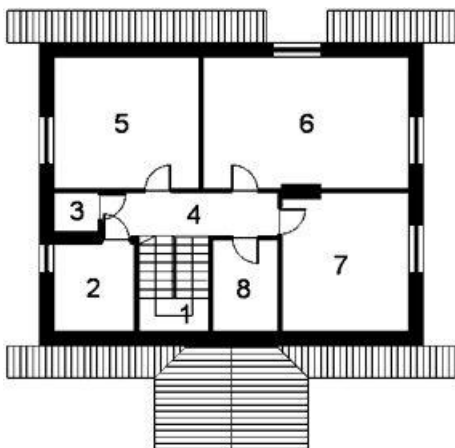
- RZUT PIWNIC:**
1. KLATKA SCHODOWA 3,50 m²
 6. KOTŁOWNIA 17,30 m²
 2. POM. GOSPODARCZE 6,95 m²
 7. SPIŻARKA 3,13 m²
 3. GARAŻ 24,90 m²
 8. POM. GOSPODARCZE 5,36 m²
 4. KUCHNIA 25,40 m²
 5. KORYTARZ 4,90 m²

Parter



- RZUT PARTERU:**
1. WIATROŁĄP 5,36 m²
 2. HALL 13,72 m²
 3. KLATKA SCHODOWA 3,66 m²
 4. ŁAZIENKA 6,95 m²
 5. WC 1,68 m²
 6. POKÓJ 18,58 m²
 7. POKÓJ DZIENNY 25,40 m²
 8. KUCHNIA 17,30 m²

Poddasze



- RZUT PODDASZA:**
1. KLATKA SCHODOWA 3,50 m²
 2. ŁAZIENKA 3,43 m²
 3. WC 1,68 m²
 4. KORYTARZ 7,42 m²
 5. POKÓJ 13,87 m²
 6. POKÓJ 19,60 m²
 7. POKÓJ 12,90 m²
 8. GARDEROBA 3,75 m²

Informacje

Liczba pokoi:	5	Typ zabudowy:	z poddaszem
		Pow. całkowita:	367,65 m²
		Pow. zabudowy:	122,55 m²
		Pow. użytkowa:	251,24 m²
		Kubatura:	844,58 m³
		Min. szerokość działki:	20,00 m
		Min. długość działki:	22,60 m
		Wysokość budynku:	7,70 m

Cena projektu na dzień 10.03.2021: **2 214,00 zł**



Pokaż projekt w internecie

ARK V18 CE - Dom parterowy, podpiwniczony z poddaszem mieszkalnym i garażem. Zaprojektowany w technologii tradycyjnej. Projekt wymaga aktualizacji do aktualnego prawa budowlanego przez architekta adaptującego !!!