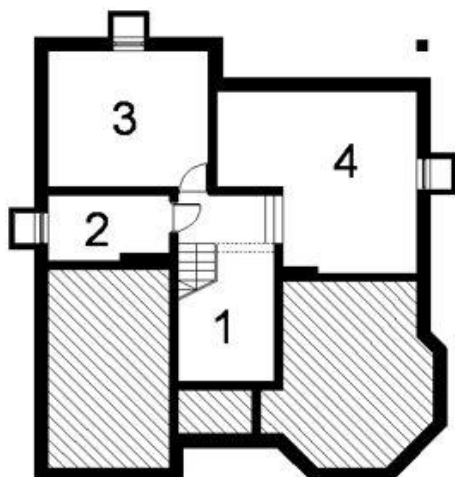




Projekt **ARK V13 CE (DOM DC1-05)**

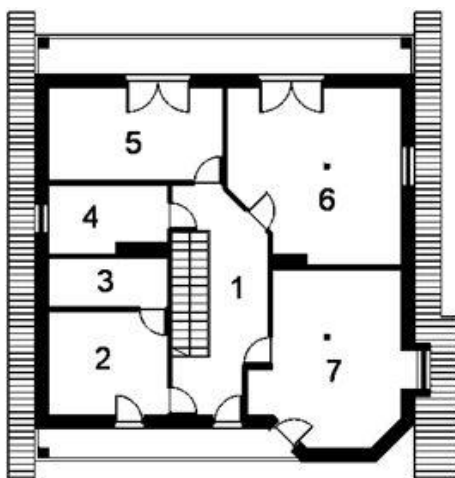


Piwnica



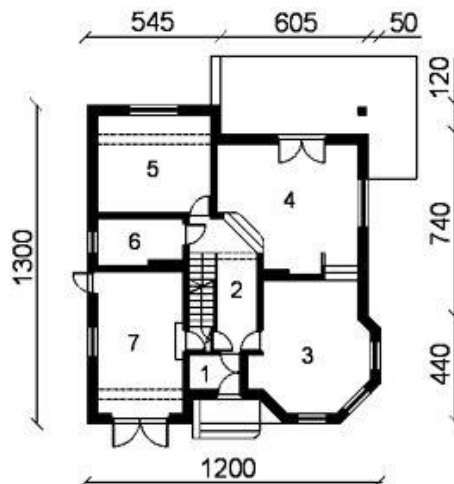
RZUT PIWNICY
1. KLATKA SCHODOWA 14,50 m² 2.
KOTŁOWNIA 6,50 m² 3. PRALNIA
18,60 m² 4. POM. GOSPODARCZE
26,00 m²

Poddasze



RZUT PODDASZA:
1. KORYTARZ 16,50 m² 2. POKÓJ
8,25 m² 3. GARDEROBA 3,90 m² 4.
ŁAZIENKA 5,00 m² 5. POKÓJ 12,25 m²
6. POKÓJ 19,50 m² 7. POKÓJ 15,25 m²

Parter



RZUT PARTERU:
1. WIATROŁĄP 3,00 m² 2. HALL
14,00 m² 3. KUCHNIA Z
JADALNIĄ 21,45 m² 4. POKÓJ
DZIENNY 26,00 m² 5. POKÓJ
18,60 m² 6. ŁAZIENKA 6,50 m² 7.
GARAŻ 20,30 m²

Informacje

Typ zabudowy:	z poddaszem
Pow. całkowita:	266,74 m ²
Pow. zabudowy:	156,00 m ²
Pow. użytkowa:	256,10 m ²
Kubatura:	710,40 m ³
Min. szerokość działki:	25,00 m
Min. długość działki:	20,00 m
Liczba pokoi:	6

Cena projektu na dzień 10.03.2021: **2 337,00 zł**



Pokaż projekt w internecie

ARK V13 CE - Dom parterowy, częściowo podpiwniczony z poddaszem mieszkalnym i garażem. Zaprojektowany w technologii tradycyjnej. Projekt wymaga aktualizacji do aktualnego prawa budowlanego przez architekta adaptującego !!!