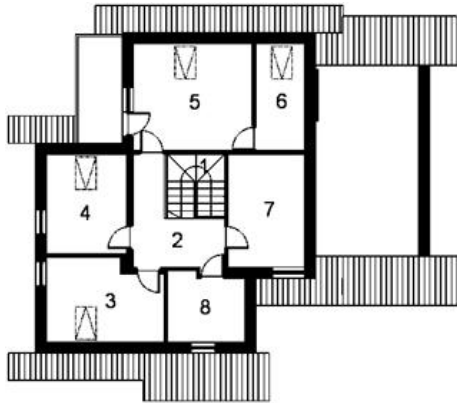




Projekt **ARK V11 CE (DOM DC1-20)**

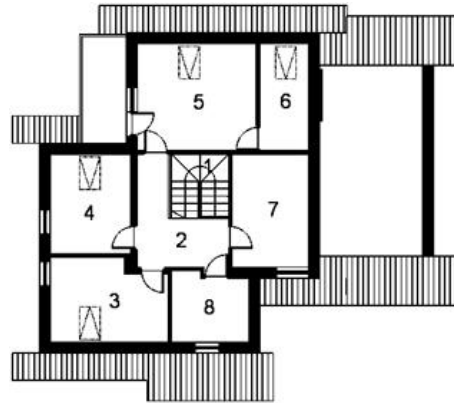


Parter

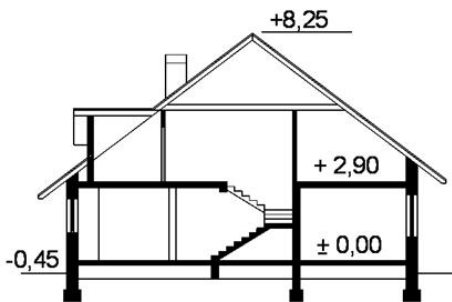


- RZUT PARTERU:
1. WIATROŁAP 3,80 m²
 6. POKÓJ 13,40 m²
 2. HALL 12,40 m²
 7. POKÓJ DZIENNY 23,94 m²
 3. KLATKA SCHODOWA 2,75 m²
 8. WC 1,56 m²
 4. KUCHINA 9,50 m²
 9. KOTŁOWNIA 7,70 m²
 5. JADALNIA 10,50 m²
 10. GARAŻ 25,20 m²

Poddasze



- RZUT PODDASZA:
1. KLATKA SCHODOWA 2,75 m²
 6. GARDEROBA 4,32 m²
 2. HALL 8,65 m²
 7. POKÓJ 11,74 m²
 3. POKÓJ 6,00 m²
 8. ŁAZIENKA 4,94 m²
 4. POKÓJ 6,25 m²
 5. POKÓJ 10,50 m²



Informacje

Liczba pokoi:	6	Typ zabudowy:	z poddaszem
		Pow. całkowita:	236,95 m²
		Pow. zabudowy:	153,80 m²
		Pow. użytkowa:	165,90 m²
		Kubatura:	580,30 m³
		Min. szerokość działki:	21,50 m
		Min. długość działki:	20,50 m
		Wysokość budynku:	8,25 m

Cena projektu na dzień 16.11.2018: **2 091,00 zł**



Pokaż projekt w internecie

ARK V11 CE - Dom parterowy, nie podpiwniczony z poddaszem mieszkalnym i garażem. Zaprojektowany w technologii tradycyjnej. Projekt wymaga aktualizacji do aktualnego prawa budowlanego przez architekta adaptującego !!!