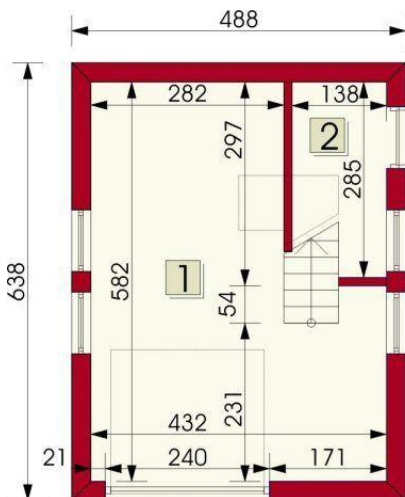


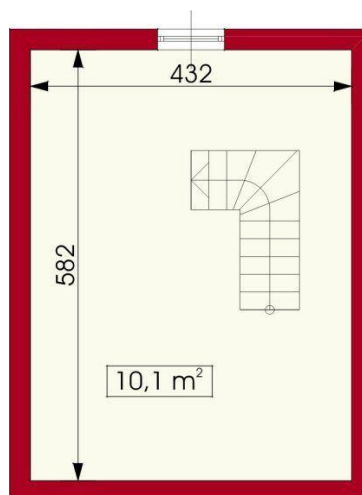


Projekt ARG Projekt G-4A CE (GARAŻ AG4-27)



1. Garaż - 20.6 m²;
2. Komórka - 3.6 m²;
Razem: 24.2 m²

Poddasze



PODDASZE

Informacje

Typ zabudowy:	garaż
Pow. zabudowy:	31,13 m ²
Pow. użytkowa:	24,20 m ²
Kubatura:	130,27 m ³
Kąt nachylenia dachu:	35,00 °
Wysokość budynku:	5,04 m
Pow. dachu:	47,00 m ²

Cena projektu na dzień 26.02.2021: **850,00 zł**



Pokaż projekt w internecie

ARG Projekt G-4A CE - Garaż jednoznaczowy z poddaszem i pomieszczeniem gospodarczym, dostępny również jako budynek gospodarczy..