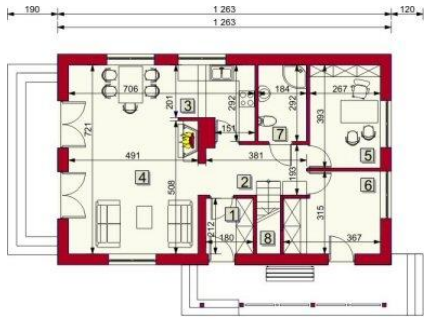
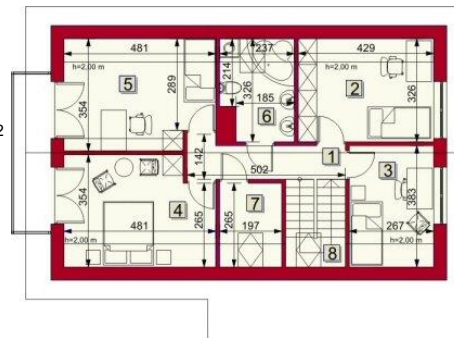




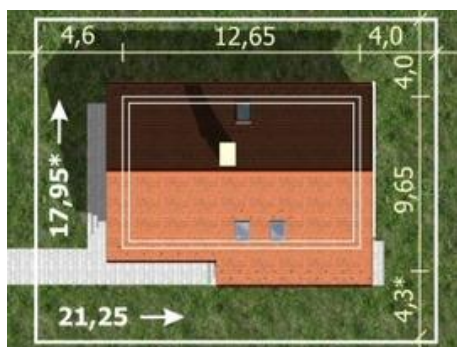
Projekt ARG Portofino CE (DOM AG2-74)



1. Wiatrołap - 3.81 m²
 2. Przedpokój - 7.04 m²
 3. Kuchnia - 7.17 m²
 4. Pokój dzienny - 33.06 m²
 5. Gabinet - 10.25 m²
 6. Pomieszczenie gospodarcze - 10.47 m² (9.78 m²)
 7. Łazienka/kotłownia - 5.53 m²
 8. Klatka schodowa - 2.50 m² (1.25 m²)
- Razem: 79.83 m² (77.89 m²)



1. Przedpokój - 6.08 m²
 2. Sypialnia I - 16.13 m² (11.56 m²)
 3. Sypialnia II - 16.38 m² (11.81 m²)
 4. Sypialnia III - 13.53 m² (9.46 m²)
 5. Sypialnia IV - 10.53 m² (7.98 m²)
 6. Łazienka - 6.88 m² (4.63 m²)
 7. Garderoba - 5.22 m² (3.35 m²)
 8. Klatka schodowa - 0.00 m² (2.62 m²)
- Razem: 74.75 m² (57.49 m²)



Informacje

| | | | |
|-------------------|-----------------------------|-------------------------|-----------------------------|
| Wysokość parteru: | 2,66 m | Typ zabudowy: | z poddaszem |
| Liczba pokoi: | 6 | Pow. całkowita: | 154,58 m² |
| Pow. dachu: | 177,50 m² | Pow. zabudowy: | 100,60 m² |
| | | Pow. użytkowa: | 135,38 m² |
| | | Kubatura: | 639,97 m³ |
| | | Kąt nachylenia dachu: | 40,00° |
| | | Min. szerokość działki: | 21,25 m |
| | | Wysokość budynku: | 8,05 m |

Cena projektu na dzień 11.03.2021: **3 300,00 zł**



Pokaż projekt w internecie

ARG Portofino CE - Budynek mieszkalny jednorodzinny wolnostojący; z poddaszem użytkowym; funkcja: na parterze pokój dzienny z aneksem kuchennym, gabinet, pomieszczenie gospodarcze, łazienka; na poddaszu cztery sypialnie, łazienka i garderoba..