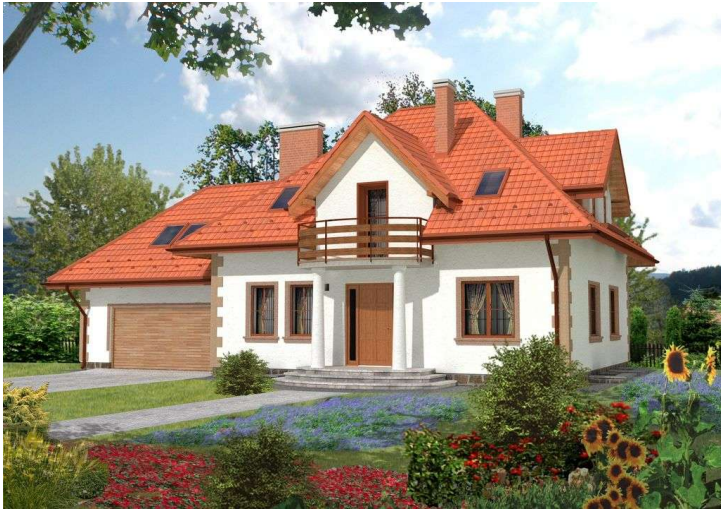
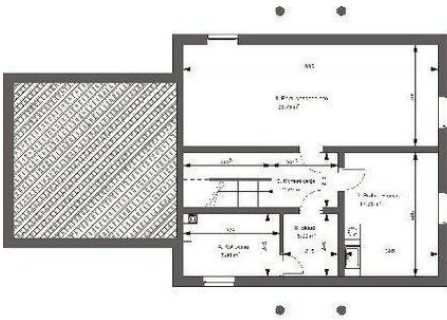




Projekt ARG Pandino III TERMO CE (DOM AG3-01)



Piwnica

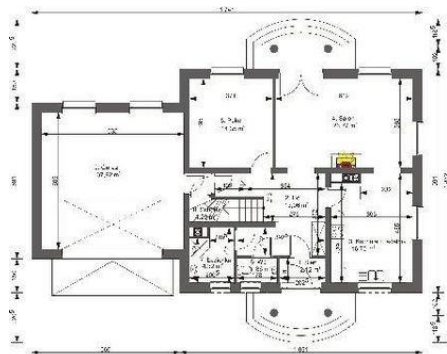


Powierzchnia piwnicy:

1. pom. gospodarcze - 38,75m² (m²)
2. pralnia + suszarnia - 17,36m² (m²)
3. składowa - 5,09m² (m²)
4. kotłownia - 8,8m² (m²)
5. komunikacja - 12,29m² (m²)



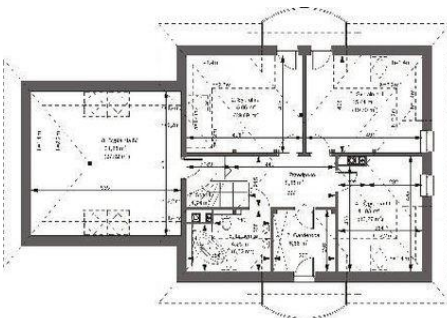
Parter



Powierzchnia parteru:

1. sieni - 2,12m² (m²)
2. hol - 13,06m² (m²)
3. kuchnia + jadalnia - 16,75m² (m²)
4. salon - 23,77m² (m²)
5. pokój - 14,35m² (m²)
6. Wc - 1,86m² (m²)
7. łazienka - 4,32m² (m²)
8. schody - 4,29m² (m²)
9. garaż - 37,92m² (m²)

Poddasze



Powierzchnia poddasza:

1. przedpokój - 8,35m² (m²)
2. sypialnia I - 19,69m² (15,06m²)
3. sypialnia II - 19,7m² (15,41m²)
4. sypialnia III - 16,27m² (11,93m²)
5. garderoba - 6,58m² (m²)
6. łazienka - 8,02m² (4,25m²)
7. schody - 4,74m² (m²)
8. sypialnia IV - 37,92m² (21,28m²)

Liczba pokoi:

6

Pow. dachu:

269,00 m²

Informacje

Typ zabudowy:	z poddaszem
Pow. zabudowy:	152,73 m ²
Pow. użytkowa:	168,12 m ²
Kubatura:	886,26 m ³
Kąt nachylenia dachu:	40,00°
Min. szerokość działki:	23,40 m
Min. długość działki:	24,41 m
Wysokość budynku:	8,85 m

Cena projektu na dzień 25.02.2021: **4 200,00 zł**



Pokaż projekt w internecie

ARG Pandino III TERMO CE - Budynek mieszkalny jednorodzinny wolnostojący, z użytkowym poddaszem, z garażem, częściowo podpiwniczony; na parterze garaż, hall, pokój dzienny, kuchnia z jadalnią, dodatkowy pokój, łazienka; na poddaszu trzy sypialnie, łazienka, strych..