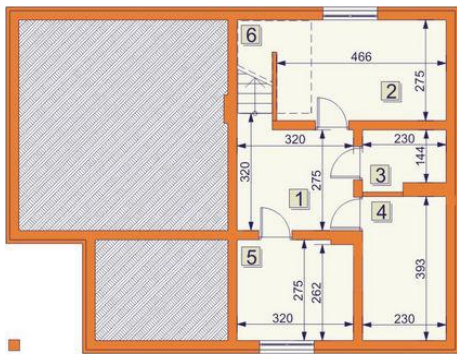




Projekt **ARG Oletta CE (DOM AG2-22)**



Piwnica



PIWNICE

Parter



PARTER

1. Sień - 5,45 m²;
 2. Hall - 9,18 m²;
 3. Kuchnia - 8,74 m²;
 4. Jadalnia - 10,01 m²;
 5. Pokój dzienny - 32,53 m²;
 6. Pokój - 9,73 m²;
 7. Łazienka - 3,51 m²;
 8. Klatka schodowa - 4,46 m²;
- Razem: 83,61 m²

Poddasze



PODDASZE

1. Przedpokój - 11,24 m²;
 2. Sypialnia I - 15,87 m² (15,04 m²);
 3. Sypialnia II - 13,87 m²;
 4. Sypialnia III - 17,52 m² (14,91 m²);
 5. Sypialnia IV - 17,52 m² (14,01 m²);
 6. Łazienka - 10,35 m² (2,95 m²);
 7. Garderoba - 5,24 m² (4,32 m²);
 8. Klatka schodowa - 2,8 m²;
- Razem: 94,41 m² (84,14 m²)

Informacje

Wysokość budynku:	8,00 m	Typ zabudowy:	z poddaszem
Wysokość parteru:	2,00 m	Pow. całkowita:	221,00 m²
Liczba pokoi:	6	Pow. zabudowy:	119,00 m²
Pow. dachu:	236,00 m²	Pow. użytkowa:	167,00 m²
Szerokość budynku:	12,55 m	Kubatura:	698,00 m³
Długość budynku:	9,60 m	Kąt nachylenia dachu:	45,00°
		Min. szerokość działki:	19,55 m
		Min. długość działki:	17,60 m

Cena projektu na dzień 16.11.2018: **2 700,00 zł**

Pokaż projekt w internecie

ARG Oletta CE - Budynek mieszkalny jednorodzinny wolnostojący, z użytkowym poddaszem, podpiwniczony; funkcja: w piwnicy dwa pomieszczenia gospodarcze, schowek, kotłownia; na parterze hall, pokój dzienny, kuchnia, jadalnia, dodatkowy pokój, łazienka; na poddaszu cztery sypialnie, łazienka, garderoba.