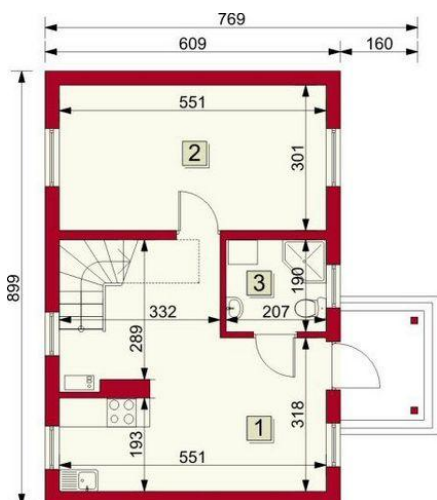




Projekt **ARG G-17 CE (BUDYNEK AG3-70)**



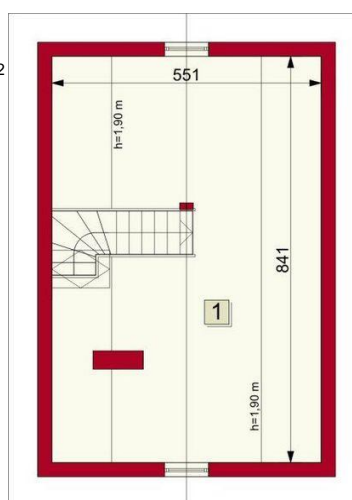
Parter



RZUT PARTERU:

1. Pomieszczenie gospodarcze 1 - 23,77 m<sup>2</sup>
  2. Pomieszczenie gospodarcze 2 - 16,59 mm<sup>2</sup>
  3. WC - 3,95 mm<sup>2</sup>
- Razem: 44,31m<sup>2</sup>

Poddasze



RZUT PODDASZA:

1. Strych - 43,34 mm<sup>2</sup>

### Informacje

Typ zabudowy:	<b>z poddaszem</b>
Pow. zabudowy:	<b>54,83 m<sup>2</sup></b>
Pow. użytkowa:	<b>67,92 m<sup>2</sup></b>
Kubatura:	<b>296,22 m<sup>3</sup></b>
Kąt nachylenia dachu:	<b>35,00°</b>
Wysokość budynku:	<b>6,48 m</b>
Liczba pokoi:	<b>3</b>
Pow. dachu:	<b>90,00 m<sup>2</sup></b>

Cena projektu na dzień 16.11.2018: **800,00 zł**



**Pokaż projekt w internecie**

ARG G-17 CE - Budynek gospodarczy..