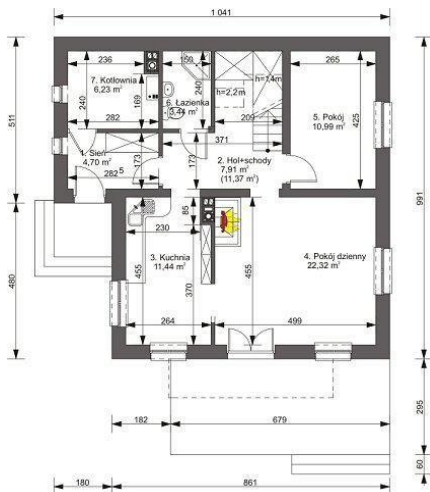




Projekt ARG Collina TERMO CE (DOM AG1-15)



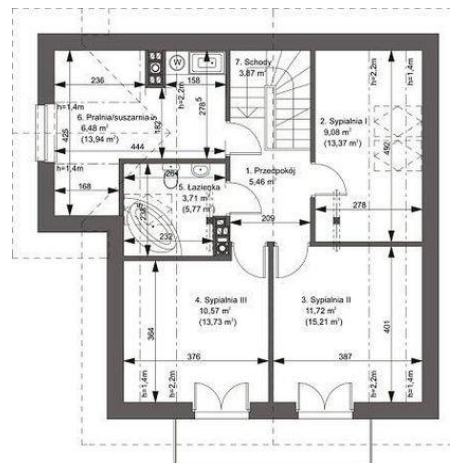
Parter



Powierzchnia parteru:

1. sieni - 4,7m<sup>2</sup>, Å
2. hol + schody - 11,37m<sup>2</sup>, (7,91m<sup>2</sup>, Å)
3. kuchnia - 11,44m<sup>2</sup>, Å
4. pokój dzienny - 22,32m<sup>2</sup>, Å
5. pokój - 10,99m<sup>2</sup>, Å
6. łazienka - 3,44m<sup>2</sup>, Å
7. kotłownia - 6,23m<sup>2</sup>, Å

Poddasze



Powierzchnia poddasza:

1. przedpokój - 5,46m<sup>2</sup>, Å
2. sypialnia I - 13,37m<sup>2</sup>, (9,08m<sup>2</sup>, Å)
3. sypialnia II - 15,21m<sup>2</sup>, (11,72m<sup>2</sup>, Å)
4. sypialnia III - 13,73m<sup>2</sup>, (10,57m<sup>2</sup>, Å)
5. łazienka - 5,77m<sup>2</sup>, Å (3,71m<sup>2</sup>, Å)
6. pralnia/suszarnia - 13,94m<sup>2</sup>, (6,48m<sup>2</sup>, Å)
7. schody - 3,87m<sup>2</sup>, Å



**Informacje**

Liczba pokoi:	<b>5</b>	Typ zabudowy:	<b>z poddaszem</b>
Pow. dachu:	<b>162,00 m<sup>2</sup></b>	Pow. zabudowy:	<b>94,52 m<sup>2</sup></b>
		Pow. użytkowa:	<b>111,69 m<sup>2</sup></b>
		Kubatura:	<b>610,49 m<sup>3</sup></b>
		Kąt nachylenia dachu:	<b>40,00 °</b>
		Min. szerokość działki:	<b>18,41 m</b>
		Min. długość działki:	<b>16,91 m</b>
		Wysokość budynku:	<b>8,34 m</b>

Cena projektu na dzień 10.03.2021: **3 300,00 zł**



**Pokaż projekt w internecie**

ARG Collina TERMO CE - Budynek mieszkalny jednorodzinny, wolnostojący z poddaszem użytkowym, niepodpiwniczony; nadaje się do zbliźniczenia; funkcja: na parterze - pokój dzienny, kuchnia, gabinet, łazienka, kotłownia, na poddaszu - trzy sypialnie, łazienka, schowek/pomieszczenie gospodarcze;