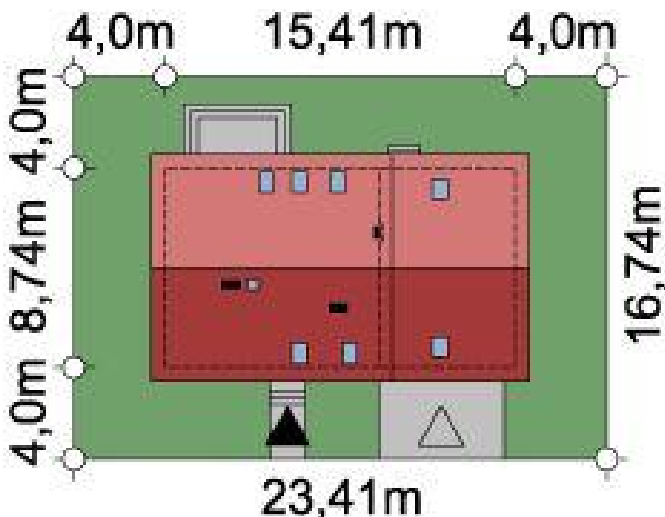
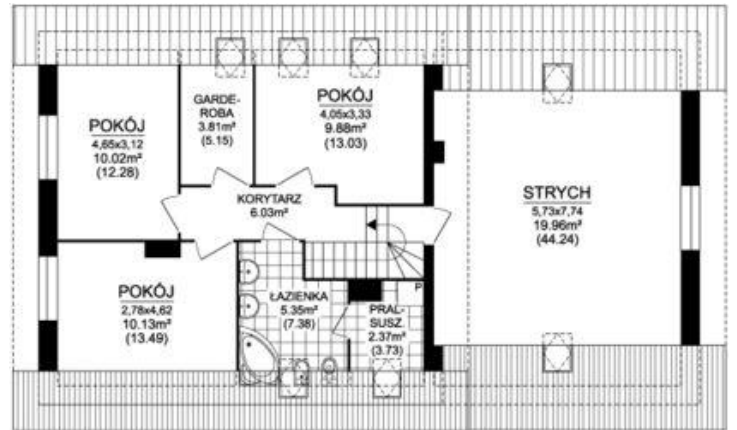
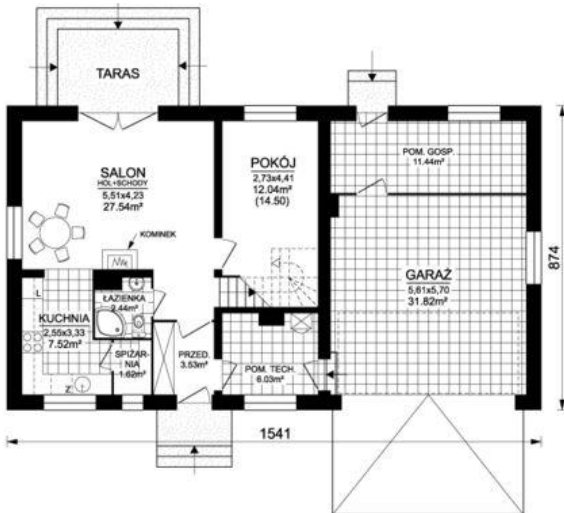




Projekt **ARD Szafirek 3 CE (DOM RD2-53)**



Informacje

Pow. dachu:	223,65 m²	Typ zabudowy:	z poddaszem
Szerokość budynku:	15,41 m	Pow. zabudowy:	134,72 m²
Długość budynku:	8,74 m	Pow. użytkowa:	99,91 m²
		Kubatura:	510,18 m³
		Kąt nachylenia dachu:	40,00°
		Min. szerokość działki:	23,41 m
		Min. długość działki:	16,74 m
		Wysokość budynku:	8,54 m

Cena projektu na dzień 11.03.2021: **4 200,00 zł**



Pokaż projekt w internecie

ARD Szafirek 3 CE - Niewielki, tani i prosty w budowie, urokliwy dom parterowy z poddaszem użytkowym, niepodpiwniczony, z garażem dwustanowiskowym, przeznaczony dla 4-5 osobowej rodziny.