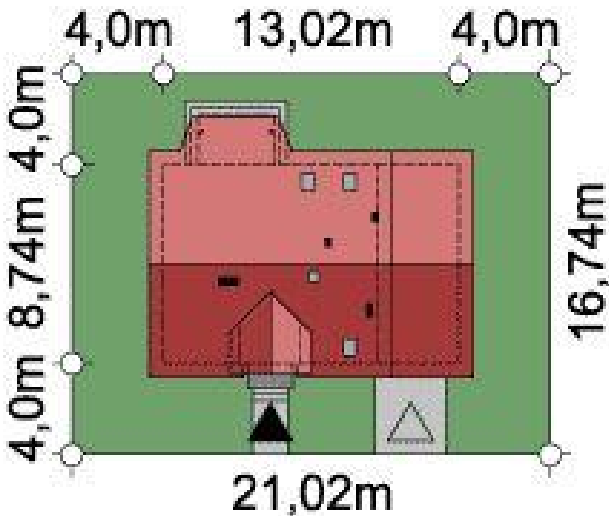
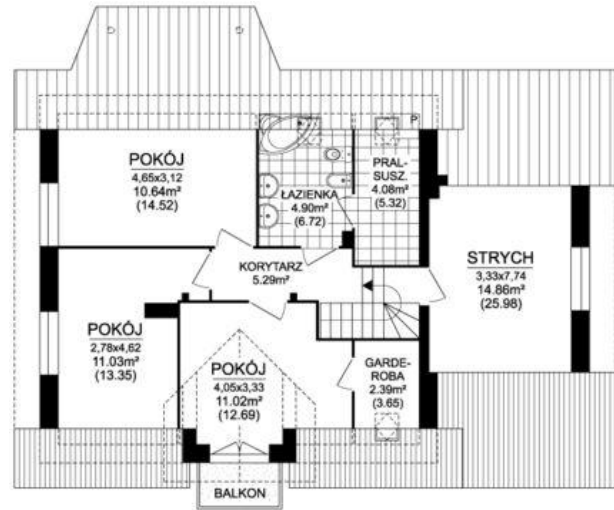




Projekt **ARD Jodła 2 CE (DOM RD2-15)**



**Informacje**

Wysokość parteru:	<b>2,66 m</b>	Typ zabudowy:	<b>z poddaszem</b>
Liczba pokoi:	<b>5</b>	Pow. zabudowy:	<b>118,68 m<sup>2</sup></b>
Szerokość budynku:	<b>13,02 m</b>	Pow. użytkowa:	<b>99,74 m<sup>2</sup></b>
Długość budynku:	<b>8,74 m</b>	Kubatura:	<b>432,06 m<sup>3</sup></b>
		Kąt nachylenia dachu:	<b>40,00 °</b>
		Min. szerokość działki:	<b>21,02 m</b>
		Min. długość działki:	<b>16,74 m</b>
		Wysokość budynku:	<b>8,56 m</b>

Cena projektu na dzień 27.02.2021: **4 100,00 zł**



**Pokaż projekt w internecie**

ARD Jodła 2 CE - Niewielki, tani i prosty w budowie, urokliwy dom parterowy z poddaszem użytkowym, niepodpiwniczony, przeznaczony dla 4-6 osobowej rodziny, z garażem jedno stanowiskowym, spełniający wymagania programu "Mieszkanie dla młodych".