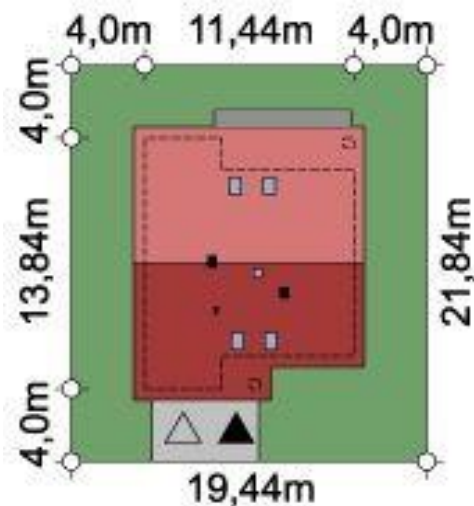
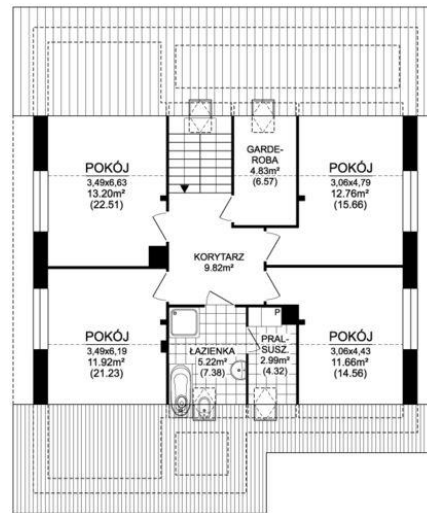
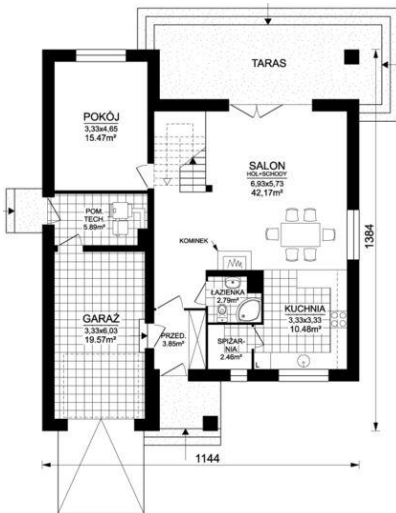




Projekt **ARD Jemiola CE (DOM RD2-48)**



Informacje

Pow. dachu:	220,87 m²	Typ zabudowy:	z poddaszem
Szerokość budynku:	11,44 m	Pow. zabudowy:	148,97 m²
Długość budynku:	13,84 m	Pow. użytkowa:	148,72 m²
		Kubatura:	509,43 m³
		Kąt nachylenia dachu:	35,00°
		Min. szerokość działki:	19,44 m
		Min. długość działki:	21,84 m
		Wysokość budynku:	8,55 m

Cena projektu na dzień 11.03.2021: **4 300,00 zł**



Pokaż projekt w internecie

ARD Jemiola CE - Średniej wielkości, wielopokojowy, niedrogi i prosty w budowie, urokliwy dom parterowy z poddaszem użytkowym, niepodpiwniczony, przeznaczony dla 6-7 osobowej rodziny.